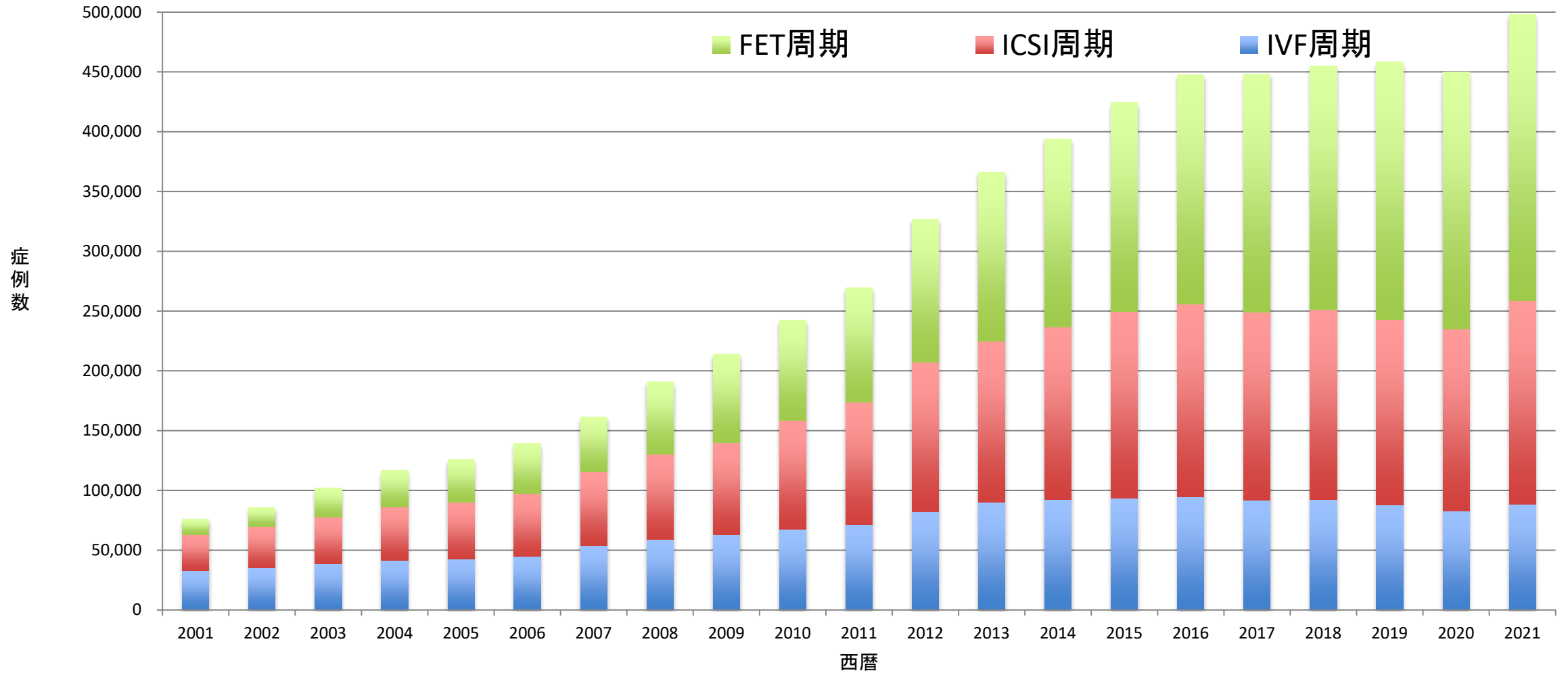
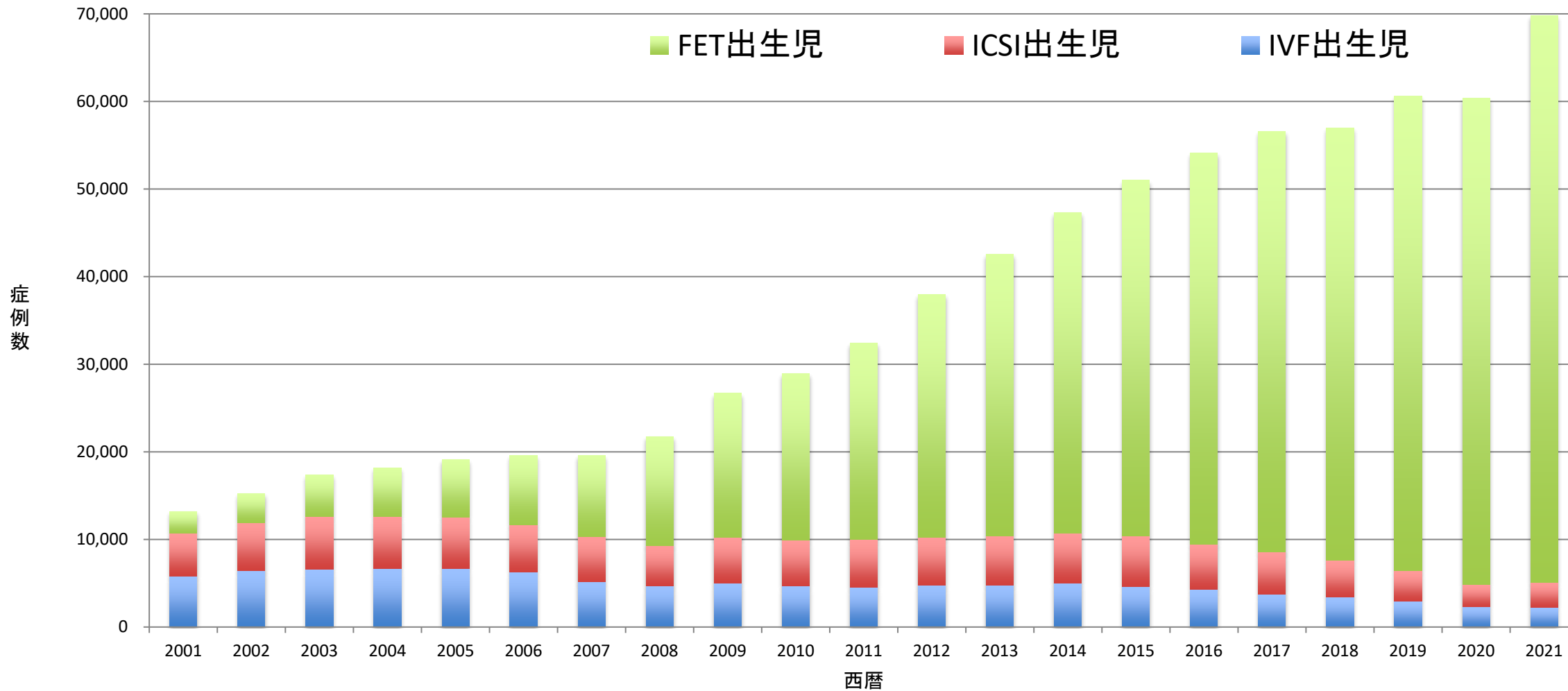


2021年 体外受精・胚移植等の臨床実施成績

年別 治療周期数



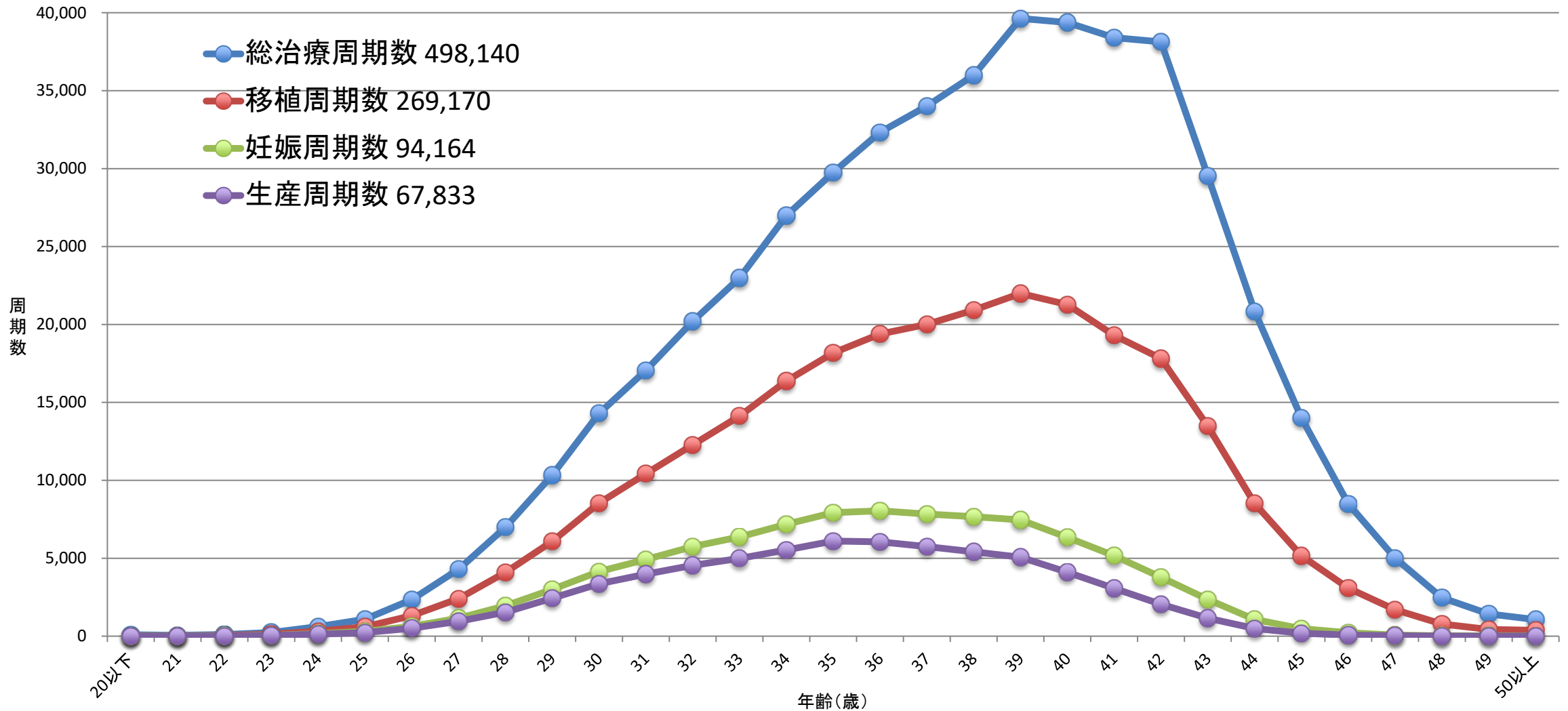
年別 出生児数



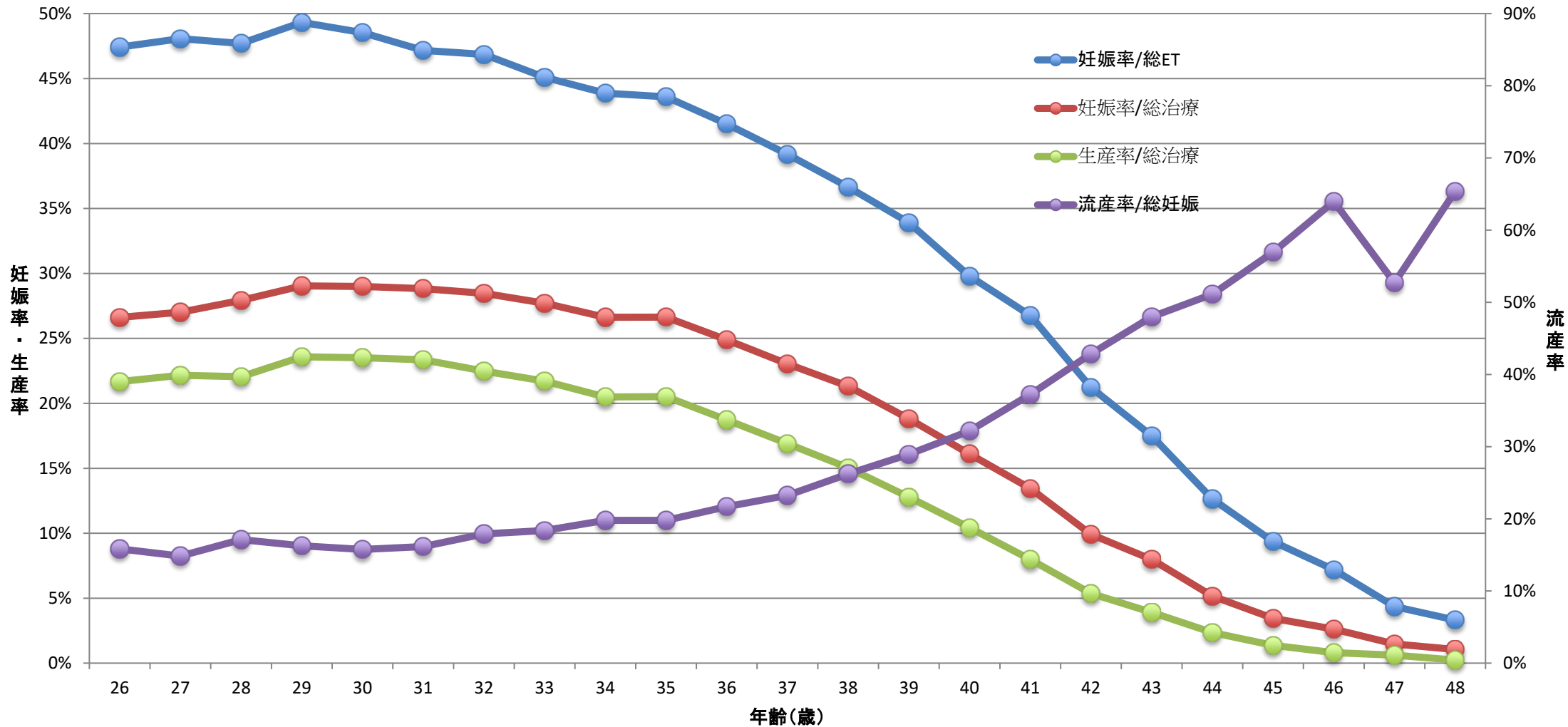
年別 周期数

西暦	IVF (GIFT,その他を含む)					出生児数	ICSI (SPPLITを含む)					出生児数	凍結融解胚(卵)				出生児数		
	治療周期数	採卵周期数	全凍結周期	移植周期数	妊娠周期数		治療周期数	採卵周期数	全凍結周期	移植周期数	妊娠周期数		治療周期数	移植周期数	妊娠周期数	出生児数			
1985	1,195	1,195		862	64	27													
1986	752	752		556	56	16													
1987	1,503	1,503		1,070	135	54													
1988	1,702	1,702		1,665	257	114													
1989	4,218	3,890		2,968	580	446						184	92	7	3				
1990	7,405	6,892		5,361	1,178	1,031						160	153	17	17				
1991	11,177	10,581		8,473	2,015	1,661						369	352	57	39				
1992	17,404	16,381		12,250	2,702	2,525	963	936		524	42	35	553	530	79	66			
1993	21,287	20,345		15,565	3,730	3,334	2,608	2,447		1,271	176	149	681	597	86	71			
1994	25,157	24,033		18,690	4,069	3,734	5,510	5,339		4,114	759	698	1,303	1,112	179	144			
1995	26,648	24,694		18,905	4,246	3,810	9,820	9,054		7,722	1,732	1,579	1,682	1,426	323	298			
1996	27,338	26,385		21,492	4,818	4,436	13,438	13,044		11,269	2,799	2,588	2,900	2,676	449	386			
1997	32,247	30,733		24,768	5,730	5,060	16,573	16,376		14,275	3,495	3,249	5,208	4,958	1,086	902			
1998	34,929	33,670		27,436	6,255	5,851	18,657	18,266		15,505	3,952	3,701	8,132	7,643	1,748	1,567			
1999	36,085	34,290		27,455	6,812	5,870	22,984	22,350		18,592	4,702	4,247	9,950	9,093	2,198	1,812			
2000	31,334	29,907		24,447	6,328	5,447	26,712	25,794		21,067	5,240	4,582	11,653	10,719	2,660	2,245			
2001	32,676	31,051		25,143	6,749	5,829	30,369	29,309		23,058	5,924	4,862	13,034	11,888	3,080	2,467			
2002	34,953	33,849		26,854	7,767	6,443	34,824	33,823		25,866	6,775	5,486	15,887	14,759	4,094	3,299			
2003	38,575	36,480		28,214	8,336	6,608	38,871	36,663		27,895	7,506	5,994	24,459	19,641	6,205	4,798			
2004	41,619	39,656		29,090	8,542	6,709	44,698	43,628		29,946	7,768	5,921	30,287	24,422	7,606	5,538			
2005	42,822	40,471		29,337	8,893	6,706	47,579	45,388		30,983	8,019	5,864	35,069	28,743	9,396	6,542			
2006	44,778	42,248		29,440	8,509	6,256	52,539	49,854		32,509	7,904	5,401	42,171	35,804	11,798	7,930			
2007	53,873	52,165	7,626	28,228	7,416	5,144	61,813	60,294	11,541	34,032	7,784	5,194	45,478	43,589	13,965	9,257			
2008	59,148	57,217	10,139	29,124	6,897	4,664	71,350	69,864	15,390	34,425	7,017	4,615	60,115	57,846	18,597	12,425			
2009	63,083	60,754	11,800	28,559	6,891	5,046	76,790	75,340	19,046	35,167	7,330	5,180	73,927	71,367	23,216	16,454			
2010	67,714	64,966	13,843	27,905	6,556	4,657	90,677	88,822	24,379	37,172	7,699	5,277	83,770	81,300	27,382	19,011			
2011	71,422	68,651	16,202	27,284	6,341	4,546	102,473	100,518	30,773	38,098	7,601	5,415	95,764	92,782	31,721	22,465			
2012	82,108	79,434	20,627	29,693	6,703	4,740	125,229	122,962	41,943	40,829	7,947	5,498	119,089	116,176	39,106	27,715			
2013	89,950	87,104	25,085	30,164	6,817	4,776	134,871	134,871	49,316	41,150	8,027	5,630	141,335	138,249	45,392	32,148			
2014	92,269	89,397	27,624	30,414	6,970	5,025	144,247	141,888	55,851	41,437	8,122	5,702	157,229	153,977	51,458	36,595			
2015	93,614	91,079	30,498	28,858	6,478	4,629	155,797	153,639	63,660	41,396	8,169	5,761	174,740	171,495	56,888	40,611			
2016	94,566	92,185	34,188	26,182	5,903	4,266	161,262	159,214	70,387	38,315	7,324	5,166	191,962	188,338	62,749	44,678			
2017	91,516	89,447	36,441	22,423	5,182	3,731	157,709	155,758	74,200	33,297	6,757	4,826	198,985	195,559	67,255	48,060			
2018	92,552	90,376	38,882	20,894	4,755	3,402	158,859	157,026	79,496	29,569	5,886	4,194	203,482	200,050	69,395	49,383			
2019	88,074	86,334	40,561	17,345	4,002	2,974	154,824	153,014	83,129	24,490	4,789	3,433	215,203	211,758	74,911	54,188			
2020	82,883	81,286	42,530	13,362	3,094	2,282	151,732	150,082	87,697	19,061	3,626	2,596	215,285	211,914	76,196	55,503			
2021	88,362	86,901	42,016	13,219	3,115	2,268	170,350	168,659	86,992	19,740	3,875	2,850	239,428	236,211	87,174	64,679			

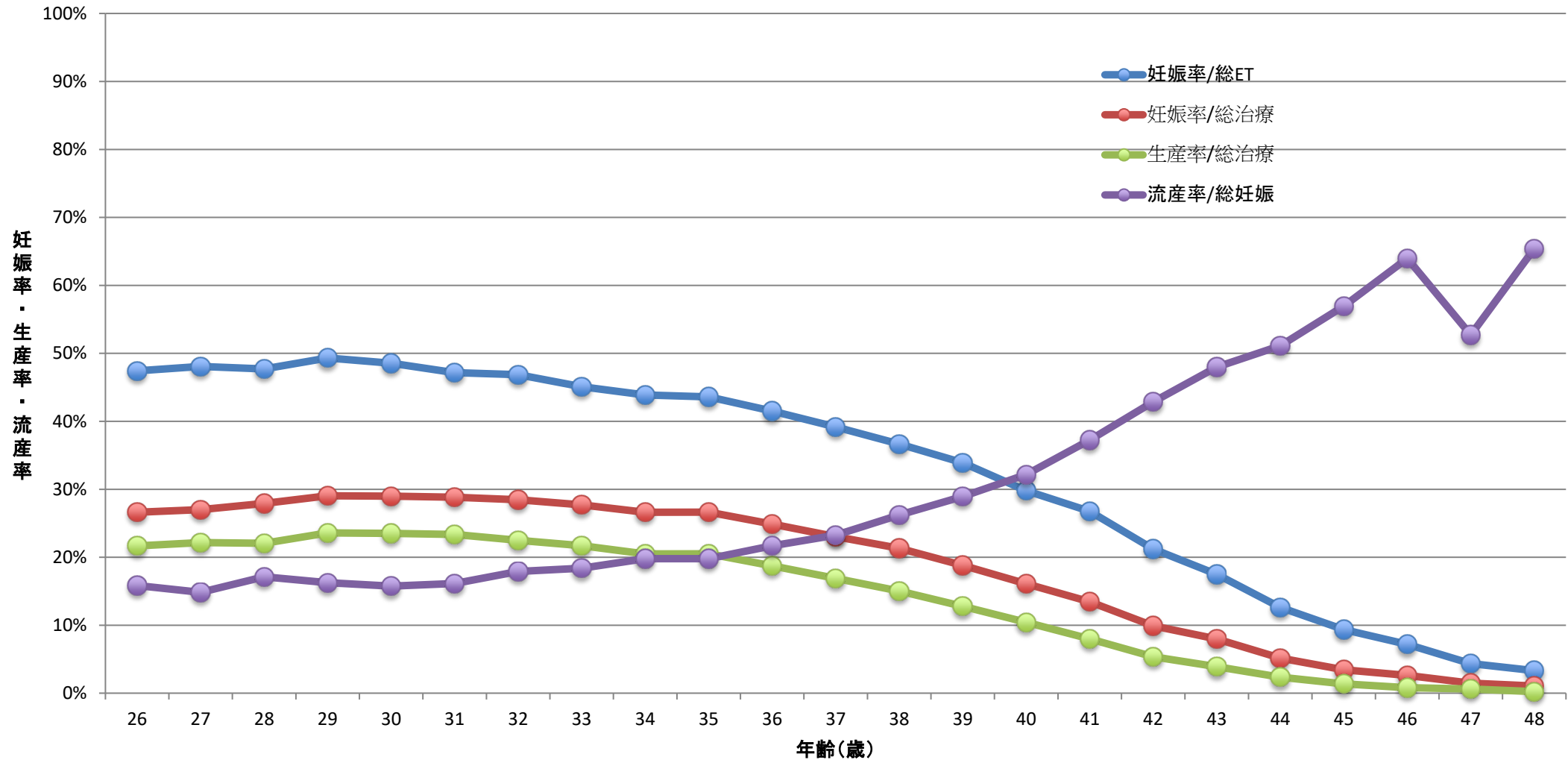
ART治療周期数 2021



ART妊娠率・生産率・流産率 2021



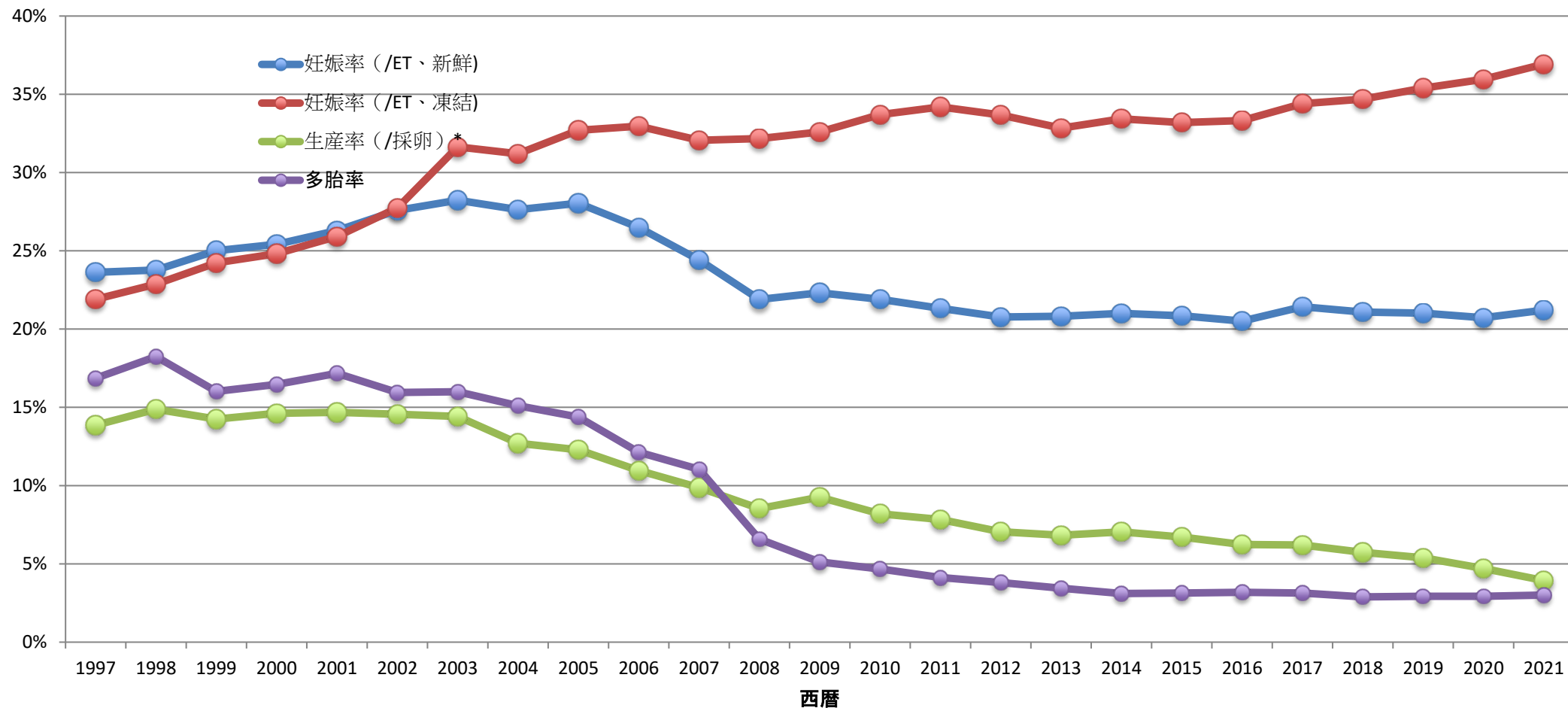
ART妊娠率・生産率・流産率 2021



2021

年齢別	総治療周期数	総治療周期数 (全凍結周期を のぞく)	移植周期数	妊娠周期数	多胎数 (胎嚢確認時)	流産数	生産周期数	全凍結周期をのぞく							
								妊娠率/総ET	妊娠率/総治療	生産率/総治療	妊娠率/総治療	生産率/総治療	流産率/総妊娠	多胎率	
20歳以下	90	33	12	3	0	1	2	25.0%	3.3%	2.2%	9.1%	6.1%	33.3%	0.00%	
21	54	24	18	9	0	4	4	50.0%	16.7%	7.4%	37.5%	16.7%	44.4%	0.00%	
22	105	64	48	23	0	3	18	47.9%	21.9%	17.1%	35.9%	28.1%	13.0%	0.00%	
23	240	159	128	59	1	8	49	46.1%	24.6%	20.4%	37.1%	30.8%	13.6%	1.75%	
24	611	395	322	158	5	28	123	49.1%	25.9%	20.1%	40.0%	31.1%	17.7%	3.18%	
25	1,083	723	598	312	16	63	231	52.2%	28.8%	21.3%	43.2%	32.0%	20.2%	5.26%	
26	2,348	1,548	1,318	625	27	99	509	47.4%	26.6%	21.7%	40.4%	32.9%	15.8%	4.38%	
27	4,291	2,947	2,411	1,159	26	172	951	48.1%	27.0%	22.2%	39.3%	32.3%	14.8%	2.29%	
28	6,986	4,813	4,090	1,951	57	334	1,541	47.7%	27.9%	22.1%	40.5%	32.0%	17.1%	2.97%	
29	10,333	7,255	6,084	3,001	79	488	2,437	49.3%	29.0%	23.6%	41.4%	33.6%	16.3%	2.66%	
30	14,294	10,116	8,539	4,145	119	653	3,361	48.5%	29.0%	23.5%	41.0%	33.2%	15.8%	2.91%	
31	17,057	12,370	10,424	4,917	159	794	3,983	47.2%	28.8%	23.4%	39.7%	32.2%	16.1%	3.28%	
32	20,202	14,588	12,273	5,751	182	1,030	4,543	46.9%	28.5%	22.5%	39.4%	31.1%	17.9%	3.21%	
33	22,986	16,822	14,121	6,368	189	1,171	4,990	45.1%	27.7%	21.7%	37.9%	29.7%	18.4%	3.01%	
34	26,983	19,738	16,372	7,184	191	1,422	5,530	43.9%	26.6%	20.5%	36.4%	28.0%	19.8%	2.70%	
35	29,751	21,960	18,178	7,925	250	1,568	6,104	43.6%	26.6%	20.5%	36.1%	27.8%	19.8%	3.20%	
36	32,326	23,810	19,383	8,046	274	1,745	6,055	41.5%	24.9%	18.7%	33.8%	25.4%	21.7%	3.45%	
37	34,011	25,190	20,004	7,836	259	1,822	5,747	39.2%	23.0%	16.9%	31.1%	22.8%	23.3%	3.36%	
38	35,988	26,647	20,924	7,670	223	2,011	5,412	36.7%	21.3%	15.0%	28.8%	20.3%	26.2%	2.95%	
39	39,631	29,264	21,988	7,457	219	2,158	5,066	33.9%	18.8%	12.8%	25.5%	17.3%	28.9%	2.99%	
40	39,376	29,330	21,281	6,341	202	2,040	4,106	29.8%	16.1%	10.4%	21.6%	14.0%	32.2%	3.24%	
41	38,403	28,446	19,302	5,167	153	1,924	3,067	26.8%	13.5%	8.0%	18.2%	10.8%	37.2%	3.01%	
42	38,130	28,283	17,816	3,780	86	1,620	2,045	21.2%	9.9%	5.4%	13.4%	7.2%	42.9%	2.32%	
43	29,547	22,400	13,482	2,359	71	1,132	1,155	17.5%	8.0%	3.9%	10.5%	5.2%	48.0%	3.07%	
44	20,850	15,995	8,517	1,076	28	550	492	12.6%	5.2%	2.4%	6.7%	3.1%	51.1%	2.65%	
45	13,999	10,991	5,160	483	13	275	192	9.4%	3.5%	1.4%	4.4%	1.7%	56.9%	2.74%	
46	8,490	6,818	3,086	222	4	142	69	7.2%	2.6%	0.8%	3.3%	1.0%	64.0%	1.86%	
47	5,012	4,160	1,697	74	0	39	31	4.4%	1.5%	0.6%	1.8%	0.7%	52.7%	0.00%	
48	2,466	2,061	782	26	1	17	6	3.3%	1.1%	0.2%	1.3%	0.3%	65.4%	4.00%	
49	1,428	1,224	432	20	0	16	4	4.6%	1.4%	0.3%	1.6%	0.3%	80.0%	0.00%	
50歳以上	1,069	958	380	17	0	7	10	4.5%	1.6%	0.9%	1.8%	1.0%	41.2%	0.00%	
合計	498,140	369,132	269,170	94,164	2,834	23,336	67,833	35.0%	18.9%	13.6%	25.5%	18.4%	24.8%	3.06%	

年別 妊娠率・生産率・多胎率

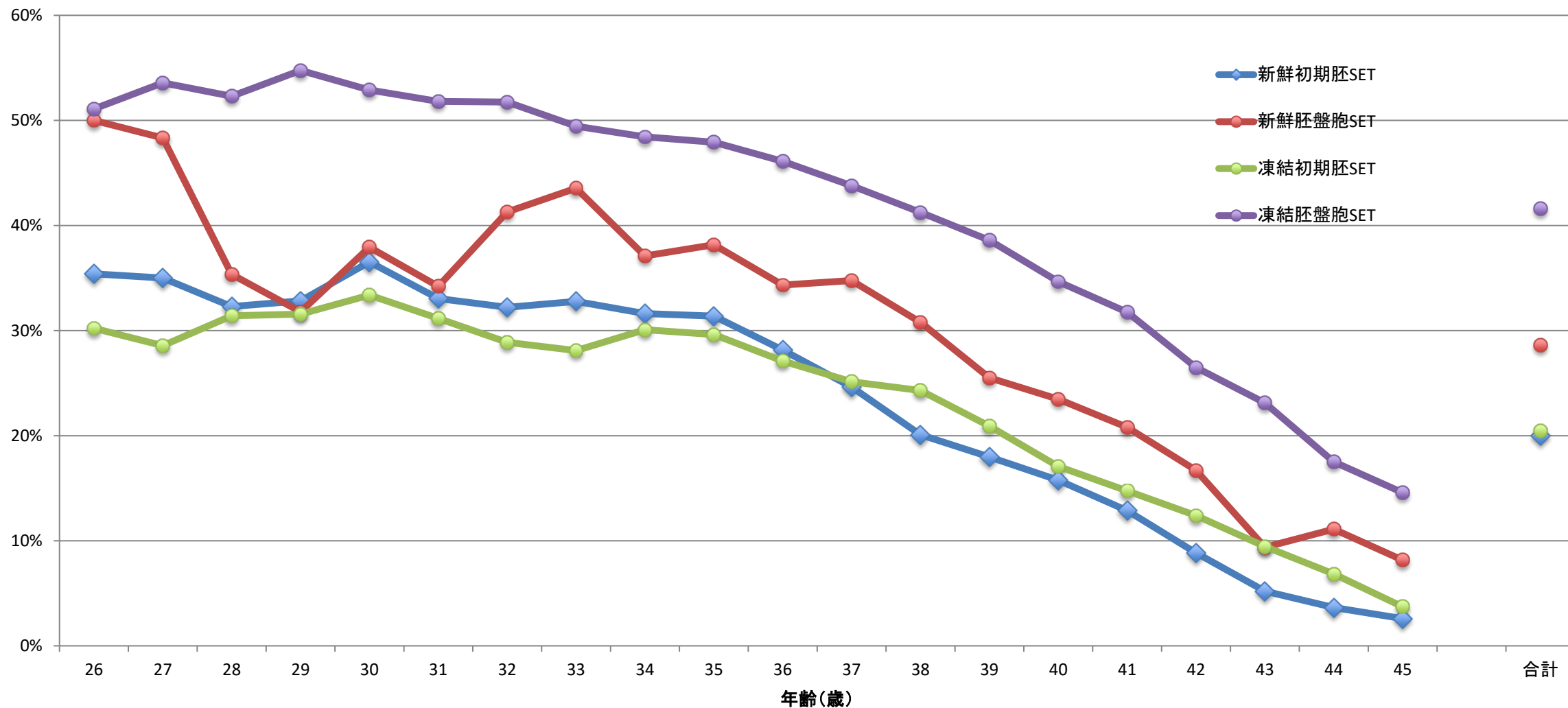


* 2007年以降は全胚凍結周期を除いて表示

年別 妊娠率・生産率・多胎率

	妊娠率(/ET、新鮮)	妊娠率(/ET、凍結)	生産率(/採卵)*	多胎率
1990	22.0%	11.1%	11.2%	18.3%
1991	23.8%	16.2%	12.4%	13.9%
1992	21.5%	14.9%	11.6%	19.3%
1993	23.2%	14.4%	12.6%	18.2%
1994	21.2%	16.1%	11.8%	19.1%
1995	22.5%	22.7%	12.9%	19.8%
1996	23.3%	16.8%	13.7%	18.9%
1997	23.6%	21.9%	13.9%	16.9%
1998	23.8%	22.9%	14.9%	18.2%
1999	25.0%	24.2%	14.2%	16.0%
2000	25.4%	24.8%	14.6%	16.5%
2001	26.3%	25.9%	14.7%	17.2%
2002	27.6%	27.7%	14.6%	15.9%
2003	28.2%	31.6%	14.4%	16.0%
2004	27.6%	31.2%	12.7%	15.1%
2005	28.0%	32.7%	12.3%	14.4%
2006	26.5%	33.0%	11.0%	12.1%
2007	24.4%	32.1%	9.9%	11.0%
2008	21.9%	32.2%	8.5%	6.6%
2009	22.3%	32.6%	9.3%	5.1%
2010	21.9%	33.7%	8.2%	4.7%
2011	21.3%	34.2%	7.8%	4.1%
2012	20.8%	33.7%	7.1%	3.8%
2013	20.8%	32.8%	6.8%	3.4%
2014	21.0%	33.4%	7.0%	3.1%
2015	20.8%	33.2%	6.7%	3.1%
2016	20.5%	33.3%	6.2%	3.2%
2017	21.4%	34.4%	6.2%	3.1%
2018	21.1%	34.7%	5.7%	2.9%
2019	21.0%	35.4%	5.4%	2.9%
2020	20.7%	36.0%	4.7%	2.9%
2021	21.2%	36.9%	3.9%	3.0%

移植ステージ別・年齢別 移植あたり妊娠率 2021



移植ステージ別・年齢別 移植あたり妊娠率 2021

	新鮮初期胚SET	新鮮胚盤胞SET	凍結初期胚SET	凍結胚盤胞SET
20歳以下	-	0%	-	30%
21	0%	100%	0%	50%
22	67%	-	50%	44%
23	31%	50%	63%	47%
24	27%	33%	43%	54%
25	35%	40%	33%	58%
26	35%	50%	30%	51%
27	35%	48%	29%	54%
28	32%	35%	31%	52%
29	33%	32%	32%	55%
30	37%	38%	33%	53%
31	33%	34%	31%	52%
32	32%	41%	29%	52%
33	33%	44%	28%	49%
34	32%	37%	30%	48%
35	31%	38%	30%	48%
36	28%	34%	27%	46%
37	25%	35%	25%	44%
38	20%	31%	24%	41%
39	18%	26%	21%	39%
40	16%	23%	17%	35%
41	13%	21%	15%	32%
42	9%	17%	12%	26%
43	5%	9%	9%	23%
44	4%	11%	7%	18%
45	3%	8%	4%	15%
46	0%	2%	5%	14%
47	0%	5%	2%	11%
48	1%	0%	1%	9%
49	0%	0%	1%	14%
50	2%	-	2%	14%
合計	20%	29%	20%	42%

移植ステージ別・年齢別 移植・妊娠数 2021

	新鮮移植				新鮮妊娠				凍結移植				凍結妊娠				
	初期ET	初期SET	BlastET	BlastSET	初期ET	初期SET	BlastET	BlastSET	初期ET	初期SET	BlastET	BlastSET	初期ET	初期SET	BlastET	BlastSET	
20歳以下	0	0	2	2	0	0	0	0	0	0	0	10	10	0	0	3	3
21	1	1	1	1	0	0	1	1	1	1	1	14	14	0	0	7	7
22	3	3	0	0	2	2	0	0	2	2	2	43	41	1	1	20	18
23	16	13	2	2	4	4	1	1	16	16	16	94	88	10	10	44	41
24	27	26	14	12	7	7	5	4	33	30	244	227	13	13	131	122	
25	65	63	25	25	22	22	10	10	70	60	431	406	23	20	253	237	
26	119	113	36	32	44	40	16	16	151	139	992	918	48	42	507	469	
27	228	220	64	60	80	77	31	29	284	259	1793	1678	81	74	954	899	
28	337	319	101	99	109	103	36	35	472	398	3105	2910	149	125	1627	1522	
29	495	466	143	129	160	153	47	41	705	605	4667	4385	224	191	2537	2401	
30	636	594	196	174	223	217	72	66	992	857	6563	6163	326	286	3454	3260	
31	753	705	217	190	245	233	73	65	1199	1011	8064	7503	362	315	4152	3887	
32	860	804	281	247	269	259	110	102	1499	1267	9415	8728	431	366	4843	4516	
33	1050	961	334	310	342	315	145	135	1777	1498	10712	9926	496	421	5262	4908	
34	1245	1164	359	318	386	368	134	118	2128	1785	12310	11362	638	537	5897	5503	
35	1483	1313	385	338	466	412	153	129	2354	1904	13588	12374	705	564	6453	5930	
36	1456	1243	440	367	407	350	154	126	2652	2136	14415	13142	727	579	6600	6059	
37	1616	1352	490	420	388	333	169	146	2837	2276	14599	13278	726	572	6396	5814	
38	1810	1493	542	445	375	300	174	137	3175	2482	14843	13413	813	603	6109	5533	
39	1963	1674	567	486	367	301	138	124	3384	2592	15466	13909	748	542	5993	5369	
40	2001	1617	595	490	351	255	137	115	3685	2712	14414	12711	698	463	4979	4405	
41	2007	1577	539	452	281	203	114	94	3813	2617	12316	10717	620	386	3980	3403	
42	2132	1650	501	389	202	146	83	65	3897	2565	10649	9153	523	318	2838	2425	
43	1656	1211	415	309	104	63	46	29	3288	2020	7583	6368	353	191	1759	1472	
44	1220	903	249	180	61	33	28	20	2409	1431	4281	3603	176	98	747	631	
45	818	616	127	98	32	16	11	8	1709	993	2292	1933	82	37	338	282	
46	531	424	60	43	4	2	2	1	1230	691	1146	960	52	32	155	131	
47	338	266	35	22	2	1	1	1	776	419	514	447	17	9	52	50	
48	186	158	20	12	2	1	0	0	357	184	197	164	3	1	19	15	
49	87	76	6	6	0	0	0	0	222	128	110	97	5	1	15	14	
50歳以上	75	64	0	0	1	1	0	0	199	126	96	83	2	2	13	12	
合計	25214	21089	6746	5658	4936	4217	1891	1618	45316	33204	184966	166711	9052	6799	76137	69338	

付録1 2007年から2021年の 年齢別 治療法別 詳細

2007年	新鮮周期														凍結周期(凍結胚、凍結卵を含む)						合計登録数	
	全新鮮周期							ICSI周期(新鮮周期に含まれる)							FET							
	年齢	登録数	採卵数	移植数	妊娠数	出産数	流産数	出生児数	登録数	採卵数	移植数	妊娠数	出産数	流産数	出生児数	登録数	移植数	妊娠数	出産数	流産数		出生児数
13	0	0	0	0	0	0	0	0	0	0	0	0	0	0	0	0	0	0	0	0	0	0
14	0	0	0	0	0	0	0	0	0	0	0	0	0	0	0	0	0	0	0	0	0	0
15	0	0	0	0	0	0	0	0	0	0	0	0	0	0	0	0	0	0	0	0	0	0
16	0	0	0	0	0	0	0	0	0	0	0	0	0	0	0	0	0	0	0	0	0	0
17	1	1	1	0	0	0	0	1	1	1	0	0	0	0	1	0	1	1	1	0	0	2
18	0	0	0	0	0	0	0	0	0	0	0	0	0	0	0	0	0	0	0	0	0	0
19	0	0	0	0	0	0	0	0	0	0	0	0	0	0	0	0	0	0	0	0	0	0
20	6	6	2	1	0	0	0	0	0	0	0	0	0	0	0	0	0	0	0	0	0	6
21	16	15	8	3	1	0	1	12	11	7	3	1	0	1	7	0	6	0	0	0	0	23
22	46	44	26	12	8	1	9	29	27	18	9	5	1	6	24	0	23	9	6	2	8	70
23	99	99	59	20	12	3	14	54	54	33	12	7	2	9	61	0	60	27	18	5	21	160
24	173	170	106	39	30	5	31	91	89	59	21	16	4	16	102	0	97	37	26	7	28	275
25	364	357	231	70	48	12	57	180	178	129	45	32	5	37	194	0	188	65	47	9	53	563
26	586	577	362	124	76	20	84	303	302	192	66	38	12	43	346	0	332	125	74	30	91	932
27	1,051	1,033	650	236	159	35	183	573	562	358	121	78	17	92	615	0	592	237	162	42	175	1,673
28	1,545	1,519	959	347	230	58	269	767	759	483	175	118	28	141	907	0	874	349	219	75	248	2,456
29	2,494	2,438	1,502	543	372	77	417	1,293	1,267	789	287	185	46	206	1,413	0	1,371	524	333	97	377	3,917
30	3,357	3,279	2,120	693	454	109	520	1,685	1,656	1,098	358	236	58	264	1,900	0	1,830	708	464	126	525	5,272
31	4,201	4,098	2,594	889	614	146	701	2,158	2,116	1,352	460	318	79	361	2,438	0	2,352	918	588	185	638	6,655
32	5,394	5,299	3,411	1,150	763	187	854	2,762	2,726	1,778	568	376	92	413	2,944	0	2,840	1,110	704	228	785	8,363
33	6,508	6,385	4,125	1,293	874	224	1,010	3,332	3,285	2,149	616	406	113	469	3,526	0	3,419	1,328	859	269	940	10,062
34	7,428	7,282	4,668	1,498	982	275	1,098	3,835	3,773	2,452	757	495	140	539	3,797	0	3,655	1,314	791	298	860	11,254
35	7,762	7,611	4,858	1,495	945	324	1,052	4,105	4,041	2,565	771	481	174	532	3,932	0	3,788	1,336	864	288	940	11,730
36	8,119	7,940	4,946	1,445	884	326	971	4,203	4,116	2,603	742	457	169	497	3,844	0	3,695	1,283	804	302	877	12,003
37	8,377	8,162	4,869	1,298	784	316	855	4,402	4,307	2,596	670	418	157	448	3,571	0	3,442	1,114	638	310	683	12,008
38	8,523	8,309	4,867	1,099	607	314	652	4,364	4,268	2,585	568	306	161	326	3,416	0	3,281	994	611	252	646	12,001
39	8,799	8,528	4,854	1,027	587	301	645	4,643	4,517	2,620	503	293	149	321	3,127	0	2,963	838	443	289	480	11,989
40	8,139	7,886	4,180	734	337	283	365	4,464	4,353	2,359	389	173	155	190	2,695	0	2,567	623	329	216	360	10,894
41	6,946	6,695	3,339	477	205	214	223	3,830	3,693	1,896	258	107	116	112	2,004	0	1,900	393	199	156	202	9,005
42	7,168	6,939	3,234	379	136	190	139	4,023	3,913	1,921	195	69	99	69	1,699	0	1,601	323	141	146	150	8,948
43	6,054	5,816	2,415	195	61	109	62	3,436	3,314	1,487	107	34	57	35	1,203	0	1,131	167	76	75	76	7,314
44	4,993	4,781	1,686	74	27	41	27	2,784	2,698	1,021	44	20	23	20	804	0	756	82	18	58	18	5,851
45	3,427	3,290	1,088	39	12	24	12	1,995	1,912	682	23	5	17	5	507	0	467	36	8	23	8	3,983
46	1,959	1,867	556	12	1	11	1	1,193	1,136	401	8	1	7	1	226	0	205	15	5	9	5	2,216
47	1,096	1,038	309	3	0	2	0	682	646	221	3	0	2	0	102	0	93	5	1	2	1	1,209
48	549	517	138	3	0	3	0	333	308	99	3	0	3	0	42	0	32	0	0	0	0	601
49	263	253	52	0	0	0	0	139	135	40	0	0	0	0	18	0	15	0	0	0	0	293
50	110	102	25	0	0	0	0	67	61	22	0	0	0	0	6	0	6	1	0	1	0	116
51	78	70	15	0	0	0	0	54	49	14	0	0	0	0	3	0	3	2	1	1	1	83
52	42	40	2	0	0	0	0	12	12	0	0	0	0	0	2	0	2	0	0	0	0	48
53	3	3	1	0	0	0	0	0	0	0	0	0	0	0	1	0	1	1	1	0	1	6
54	0	0	0	0	0	0	0	0	0	0	0	0	0	0	0	0	0	0	0	0	0	0
55	0	0	0	0	0	0	0	0	0	0	0	0	0	0	0	0	0	0	0	0	0	0
56	0	0	0	0	0	0	0	0	0	0	0	0	0	0	1	0	1	0	0	0	0	1
57	0	0	0	0	0	0	0	0	0	0	0	0	0	0	0	0	0	0	0	0	0	0
58	0	0	0	0	0	0	0	0	0	0	0	0	0	0	0	0	0	0	0	0	0	0
59	0	0	0	0	0	0	0	0	0	0	0	0	0	0	0	0	0	0	0	0	0	0
60	10	10	1	1	1	0	2	9	9	1	1	1	0	2	0	0	0	0	0	0	0	10
合計	115,686	112,459	62,259	15,199	9,210	3,610	10,254	61,813	60,294	34,031	7,783	4,676	1,886	5,155	45,478	0	43,589	13,965	8,431	3,501	9,198	161,992



2008年	新鮮周期														凍結周期(凍結胚、凍結卵を含む)						合計登録数	
	全新鮮周期							ICSI周期(新鮮周期に含まれる)							FET							
	年齢	登録数	採卵数	移植数	妊娠数	出産数	流産数	出生児数	登録数	採卵数	移植数	妊娠数	出産数	流産数	出生児数	登録数	移植数	妊娠数	出産数	流産数		出生児数
13	0	0	0	0	0	0	0	0	0	0	0	0	0	0	0	0	0	0	0	0	0	0
14	0	0	0	0	0	0	0	0	0	0	0	0	0	0	0	0	0	0	0	0	0	0
15	0	0	0	0	0	0	0	0	0	0	0	0	0	0	0	0	0	0	0	0	0	0
16	1	1	1	0	0	0	0	0	0	0	0	0	0	0	0	0	0	0	0	0	0	1
17	0	0	0	0	0	0	0	0	0	0	0	0	0	0	0	0	0	0	0	0	0	0
18	2	2	0	0	0	0	0	0	0	0	0	0	0	0	1	0	0	0	0	0	0	3
19	0	0	0	0	0	0	0	0	0	0	0	0	0	0	0	0	0	0	0	0	0	0
20	1	1	0	0	0	0	0	1	1	0	0	0	0	0	2	0	2	1	1	0	1	3
21	16	15	8	2	1	1	1	5	5	2	1	1	0	1	3	0	2	0	0	0	0	19
22	38	37	19	7	4	1	5	18	18	10	3	1	0	1	16	0	16	4	2	1	2	54
23	86	85	42	17	15	1	17	44	43	18	8	7	1	7	63	0	60	30	15	9	16	149
24	165	165	86	34	26	6	27	93	93	50	23	18	4	18	103	0	102	40	27	7	30	268
25	328	324	177	55	39	12	41	162	162	91	27	19	6	19	250	0	245	100	73	15	78	578
26	616	603	343	111	70	26	78	326	319	189	65	43	16	47	422	0	410	146	97	31	101	1,038
27	1,026	1,003	569	171	122	30	136	517	507	287	86	59	17	67	648	0	625	243	162	48	171	1,674
28	1,675	1,642	942	280	200	42	214	847	836	492	140	96	26	106	1,153	0	1,115	437	289	87	302	2,828
29	2,532	2,487	1,439	417	318	45	342	1,315	1,297	754	215	163	26	174	1,648	0	1,605	609	442	97	472	4,180
30	3,529	3,461	2,032	656	474	96	515	1,880	1,843	1,087	348	244	63	269	2,253	0	2,169	814	552	159	580	5,782
31	4,501	4,444	2,559	770	532	118	584	2,296	2,276	1,301	379	253	60	276	2,962	0	2,878	1,150	777	224	814	7,463
32	5,376	5,296	3,090	926	657	149	700	2,807	2,778	1,640	463	326	75	348	3,571	0	3,445	1,319	893	245	954	8,947
33	6,688	6,572	3,771	1,112	752	206	806	3,425	3,371	1,962	527	351	107	371	4,288	0	4,154	1,548	1,026	318	1,086	10,976
34	8,072	7,918	4,533	1,290	850	260	908	4,108	4,054	2,352	626	414	129	437	5,019	0	4,823	1,728	1,162	338	1,239	13,091
35	9,159	8,973	5,141	1,419	903	302	961	4,682	4,623	2,669	677	427	147	450	5,479	0	5,283	1,887	1,245	383	1,301	14,638
36	9,160	8,977	5,126	1,344	867	296	935	4,758	4,693	2,712	715	472	156	503	5,248	0	5,051	1,719	1,126	391	1,206	14,408
37	9,339	9,146	5,055	1,232	783	299	849	4,849	4,778	2,672	648	398	159	425	4,899	0	4,738	1,622	994	433	1,030	14,238
38	9,836	9,569	5,099	1,121	651	312	692	5,134	5,027	2,667	541	303	157	330	4,707	0	4,540	1,472	930	395	962	14,543
39	10,124	9,874	5,129	995	533	312	563	5,313	5,215	2,663	471	258	151	274	4,314	0	4,119	1,192	677	387	709	14,438
40	9,811	9,533	4,679	785	393	275	415	5,459	5,362	2,621	422	209	154	221	3,937	0	3,757	977	552	321	573	13,748
41	8,871	8,597	3,801	501	239	215	247	5,161	5,017	2,166	265	132	107	136	3,015	0	2,878	680	361	257	362	11,886
42	7,149	6,919	2,902	280	107	140	110	4,093	3,988	1,664	161	65	76	67	2,089	0	1,989	373	162	185	163	9,238
43	7,265	6,994	2,609	181	53	103	54	4,340	4,202	1,586	100	29	64	29	1,734	0	1,657	257	106	131	109	8,999
44	5,835	5,620	1,931	83	14	64	14	3,541	3,431	1,150	46	11	32	11	1,084	0	1,038	121	33	73	34	6,922
45	4,153	3,956	1,147	38	7	29	8	2,689	2,592	731	21	5	14	6	623	0	592	58	24	31	26	4,776
46	2,367	2,240	613	14	1	13	1	1,568	1,499	421	7	0	7	0	282	0	268	28	4	22	4	2,649
47	1,320	1,243	283	5	0	5	0	929	884	202	4	0	4	0	133	0	120	8	1	7	1	1,453
48	720	681	159	4	3	1	3	517	493	116	3	2	1	2	50	0	48	3	3	0	3	770
49	342	327	70	3	0	3	0	240	231	54	2	0	2	0	30	0	27	0	0	0	0	372
50	124	117	28	1	0	1	0	93	91	23	1	0	1	0	17	0	16	0	0	0	0	141
51	46	40	7	0	0	0	0	35	31	4	0	0	0	0	0	0	0	0	0	0	0	46
52	22	17	3	0	0	0	0	13	12	3	0	0	0	0	2	0	2	1	1	0	1	24
53	18	17	3	0	0	0	0	12	12	1	0	0	0	0	0	0	0	0	0	0	0	18
54	1	1	0	0	0	0	0	1	1	0	0	0	0	0	1	0	1	1	0	1	0	2
55	1	1	0	0	0	0	0	1	1	0	0	0	0	0	0	0	0	0	0	0	0	1
56	0	0	0	0	0	0	0	0	0	0	0	0	0	0	0	0	0	0	0	0	0	0
57	0	0	0	0	0	0	0	0	0	0	0	0	0	0	0	0	0	0	0	0	0	0
58	0	0	0	0	0	0	0	0	0	0	0	0	0	0	0	0	0	0	0	0	0	0
59	0	0	0	0	0	0	0	0	0	0	0	0	0	0	0	0	0	0	0	0	0	0
60	0	0	0	0	0	0	0	0	0	0	0	0	0	0	0	0	0	0	0	0	0	0
合計	130,315	126,898	63,396	13,854	8,614	3,363	9,226	71,272	69,786	34,360	6,995	4,306	1,762	4,595	60,049	0	57,775	18,568	11,737	4,596	12,330	190,364

2009年	新鮮周期														凍結周期(凍結胚、凍結卵を含む)						合計登録数	
	全新鮮周期							ICSI周期(新鮮周期に含まれる)							FET							
	登録数	採卵数	移植数	妊娠数	出産数	流産数	出生児数	登録数	採卵数	移植数	妊娠数	出産数	流産数	出生児数	登録数	移植数	妊娠数	出産数	流産数	出生児数		
13	0	0	0	0	0	0	0	0	0	0	0	0	0	0	0	0	0	0	0	0	0	
14	0	0	0	0	0	0	0	0	0	0	0	0	0	0	0	0	0	0	0	0	0	
15	0	0	0	0	0	0	0	0	0	0	0	0	0	0	0	0	0	0	0	0	0	
16	0	0	0	0	0	0	0	0	0	0	0	0	0	1	0	1	0	0	0	0	1	
17	0	0	0	0	0	0	0	0	0	0	0	0	0	0	0	0	0	0	0	0	0	
18	1	1	0	0	0	0	0	0	0	0	0	0	0	0	0	0	0	0	0	0	1	
19	4	4	2	1	1	0	1	2	2	0	0	0	0	1	0	1	0	0	0	0	5	
20	7	7	4	1	0	0	0	3	3	2	1	0	0	3	0	3	0	0	0	0	10	
21	10	10	7	4	3	1	3	2	2	1	1	1	0	1	5	0	5	3	2	1	15	
22	33	32	13	4	4	0	4	18	17	8	2	2	0	2	16	0	16	7	6	0	49	
23	73	72	33	18	15	1	16	40	40	20	9	6	1	6	44	0	41	21	17	4	117	
24	191	187	84	23	18	2	18	98	98	47	17	15	2	15	135	0	132	53	40	7	326	
25	348	344	166	55	42	9	43	191	190	91	29	23	4	23	258	0	253	112	82	23	606	
26	603	593	312	90	72	15	78	308	307	157	46	34	9	37	455	0	442	189	146	27	1,058	
27	1,066	1,054	567	183	144	24	155	621	616	332	103	80	12	85	763	0	742	271	199	49	1,829	
28	1,673	1,646	895	305	239	45	249	918	905	508	155	114	30	117	1,241	0	1,203	488	374	82	2,914	
29	2,488	2,460	1,324	414	333	56	344	1,342	1,334	719	223	175	35	181	1,895	0	1,849	766	558	159	4,383	
30	3,336	3,278	1,737	527	419	69	433	1,777	1,757	918	287	226	38	233	2,585	0	2,510	994	740	193	5,921	
31	4,423	4,350	2,319	725	563	122	588	2,375	2,355	1,248	367	289	62	302	3,510	0	3,403	1,364	1,049	232	7,933	
32	5,438	5,350	2,883	869	672	129	707	2,843	2,815	1,519	430	340	62	359	4,155	0	4,017	1,558	1,109	348	9,593	
33	6,754	6,608	3,534	1,033	773	184	814	3,491	3,428	1,839	505	377	99	394	4,989	0	4,815	1,830	1,388	317	11,743	
34	8,168	8,007	4,359	1,264	920	256	965	4,256	4,210	2,298	647	473	130	491	5,899	0	5,703	2,123	1,531	456	14,067	
35	9,554	9,359	5,010	1,447	1,038	292	1,096	4,974	4,910	2,712	723	521	143	553	6,384	0	6,173	2,262	1,640	487	15,938	
36	9,984	9,805	5,288	1,392	999	295	1,061	5,336	5,267	2,915	696	488	147	515	6,498	0	6,301	2,318	1,638	537	16,482	
37	9,935	9,721	5,125	1,321	895	333	948	5,291	5,225	2,793	683	440	189	471	6,104	0	5,922	1,968	1,335	495	16,039	
38	10,604	10,358	5,381	1,293	844	358	887	5,665	5,586	2,928	661	428	189	446	6,023	0	5,811	1,834	1,254	466	16,627	
39	11,229	10,919	5,346	1,070	670	329	708	6,058	5,943	2,909	560	341	182	360	5,490	0	5,303	1,562	957	500	16,719	
40	11,052	10,731	5,019	931	508	363	521	6,042	5,916	2,774	509	280	190	290	5,090	0	4,916	1,382	805	505	16,142	
41	10,610	10,282	4,396	598	303	255	313	5,932	5,797	2,486	328	156	149	162	4,133	0	3,952	896	485	351	14,743	
42	9,027	8,720	3,365	335	142	179	145	5,034	4,912	1,857	169	68	96	70	3,102	0	2,964	591	281	282	12,129	
43	6,991	6,723	2,422	177	71	96	74	4,073	3,975	1,453	102	36	59	37	2,011	0	1,924	330	142	171	9,002	
44	6,555	6,248	1,838	102	32	64	32	3,831	3,687	1,082	53	18	31	19	1,564	0	1,495	179	62	110	8,119	
45	4,433	4,242	1,170	25	8	17	8	2,735	2,651	765	16	6	10	6	819	0	774	76	18	52	5,252	
46	2,541	2,403	578	8	1	6	1	1,652	1,599	398	6	1	4	1	408	0	382	23	8	15	2,949	
47	1,373	1,283	304	4	1	3	1	919	872	214	2	0	2	0	188	0	168	3	2	1	1,561	
48	718	682	151	0	0	0	0	500	478	103	0	0	0	0	90	0	79	4	2	2	808	
49	392	377	73	0	0	0	0	281	270	57	0	0	0	0	37	0	37	0	0	0	429	
50	166	151	22	1	0	1	0	117	113	19	1	0	1	0	15	0	15	0	0	0	181	
51	50	46	2	0	0	0	0	38	34	2	0	0	0	0	5	0	5	0	0	0	55	
52	21	19	1	0	0	0	0	14	13	0	0	0	0	0	0	0	0	0	0	0	21	
53	15	15	2	0	0	0	0	11	11	1	0	0	0	0	0	0	0	0	0	0	15	
54	2	2	0	0	0	0	0	0	0	0	0	0	0	0	4	0	4	0	0	0	6	
55	0	0	0	0	0	0	0	0	0	0	0	0	0	0	2	0	2	1	1	0	2	
56	1	1	0	0	0	0	0	0	0	0	0	0	0	0	0	0	0	0	0	0	1	
57	0	0	0	0	0	0	0	0	0	0	0	0	0	0	0	0	0	0	0	0	0	
58	0	0	0	0	0	0	0	0	0	0	0	0	0	0	0	0	0	0	0	0	0	
59	0	0	0	0	0	0	0	0	0	0	0	0	0	0	1	0	1	0	0	0	1	
60	1	1	0	0	0	0	0	0	0	0	0	0	0	0	0	0	0	0	0	0	1	
合計	139,870	136,091	63,732	14,220	9,730	3,504	10,213	76,788	75,338	35,175	7,331	4,938	1,876	5,176	73,923	0	71,364	23,208	15,871	5,872	16,405	213,793

2010年	新鮮周期														凍結周期(凍結胚、凍結卵を含む)						合計登録数	
	全新鮮周期							ICSI周期(新鮮周期に含まれる)							FET							
	登録数	採卵数	移植数	妊娠数	出産数	流産数	出生児数	登録数	採卵数	移植数	妊娠数	出産数	流産数	出生児数	登録数	移植数	妊娠数	出産数	流産数	出生児数		
13	0	0	0	0	0	0	0	0	0	0	0	0	0	0	0	0	0	0	0	0	0	
14	0	0	0	0	0	0	0	0	0	0	0	0	0	0	0	0	0	0	0	0	0	
15	0	0	0	0	0	0	0	0	0	0	0	0	0	0	1	0	1	0	0	0	0	
16	0	0	0	0	0	0	0	0	0	0	0	0	0	0	0	0	0	0	0	0	0	
17	2	2	2	0	0	0	0	1	1	1	0	0	0	0	0	0	0	0	0	0	2	
18	2	2	0	0	0	0	0	1	1	0	0	0	0	0	0	0	0	0	0	0	2	
19	3	3	2	0	0	0	0	0	0	0	0	0	0	0	0	0	0	0	0	0	3	
20	2	2	1	0	0	0	0	0	0	0	0	0	0	0	0	0	0	0	0	0	2	
21	9	8	4	0	0	0	0	4	4	0	0	0	0	0	6	0	5	2	1	1	15	
22	36	35	17	7	5	1	4	20	20	9	4	2	1	1	21	0	21	11	8	3	57	
23	87	87	44	14	10	3	11	43	43	24	11	8	2	8	49	0	46	21	17	3	136	
24	181	177	85	31	23	4	24	90	90	41	15	12	1	13	121	0	119	49	35	11	302	
25	361	353	162	59	49	3	53	184	181	85	31	27	1	30	270	0	261	116	83	20	631	
26	645	631	306	118	93	15	97	352	349	163	61	49	8	50	487	0	480	200	143	36	1,132	
27	1,033	1,020	461	150	115	21	123	571	566	251	74	59	10	61	816	0	798	320	242	58	1,849	
28	1,573	1,551	759	235	182	36	186	934	922	454	144	110	24	112	1,260	0	1,211	515	380	93	2,833	
29	2,488	2,442	1,187	383	281	63	298	1,420	1,407	678	217	154	38	165	1,956	0	1,916	815	597	156	4,444	
30	3,636	3,569	1,728	579	450	81	472	2,014	1,990	963	316	243	49	249	2,724	0	2,654	1,112	814	195	6,360	
31	4,562	4,489	2,243	704	536	108	553	2,473	2,455	1,238	373	284	57	293	3,551	0	3,450	1,416	1,034	259	8,113	
32	5,680	5,594	2,796	882	633	175	672	3,128	3,092	1,542	452	313	102	335	4,305	0	4,189	1,739	1,279	328	9,985	
33	7,036	6,886	3,485	1,094	791	211	821	3,856	3,802	1,913	591	429	113	450	5,328	0	5,186	2,085	1,452	460	12,364	
34	8,382	8,215	4,090	1,184	856	212	899	4,532	4,486	2,206	619	438	109	464	6,292	0	6,126	2,447	1,744	509	14,674	
35	10,020	9,839	4,813	1,303	912	266	955	5,500	5,434	2,661	698	478	154	498	7,002	0	6,798	2,594	1,856	526	17,022	
36	10,838	10,612	5,124	1,369	975	289	1,036	5,954	5,887	2,904	745	533	152	570	7,277	0	7,056	2,603	1,811	588	18,115	
37	11,605	11,316	5,363	1,372	921	348	977	6,437	6,338	3,015	723	490	188	522	7,285	0	7,107	2,538	1,764	589	18,890	
38	12,108	11,792	5,549	1,220	794	315	830	6,740	6,613	3,144	661	429	171	447	6,919	0	6,719	2,245	1,406	648	19,027	
39	13,056	12,683	5,691	1,195	732	365	765	7,258	7,113	3,222	639	369	212	385	6,611	0	6,425	2,068	1,281	626	19,667	
40	12,757	12,388	5,188	869	480	307	511	7,239	7,114	2,933	456	242	166	253	5,972	0	5,789	1,682	971	589	18,729	
41	12,445	12,043	4,744	661	311	302	318	7,113	6,960	2,795	367	170	165	176	5,167	0	5,003	1,222	623	495	17,612	
42	11,633	11,216	3,934	444	200	221	203	6,863	6,695	2,369	274	122	140	122	4,046	0	3,888	777	374	347	15,679	
43	9,669	9,303	2,958	223	73	129	77	5,863	5,701	1,770	136	47	77	51	2,803	0	2,706	446	180	240	12,472	
44	6,826	6,488	1,832	91	33	52	33	4,248	4,099	1,126	50	12	33	12	1,586	0	1,527	212	76	124	8,412	
45	5,415	5,160	1,268	43	11	31	11	3,492	3,364	804	28	8	19	8	1,058	0	1,009	101	28	62	6,473	
46	3,051	2,873	671	15	3	10	3	2,079	1,976	465	8	1	7	1	448	0	425	32	7	23	3,499	
47	1,649	1,539	321	6	1	4	1	1,131	1,068	222	2	0	2	0	223	0	212	9	1	8	1,872	
48	846	786	145	3	1	2	1	600	553	103	3	1	2	1	99	0	95	4	3	1	945	
49	456	421	68	1	0	1	0	335	314	51	1	0	1	0	58	0	54	1	1	0	514	
50	207	180	25	0	0	0	0	137	123	15	0	0	0	0	12	0	11	0	0	0	219	
51	66	57	10	0	0	0	0	45	41	4	0	0	0	0	13	0	10	0	0	0	79	
52	14	14	0	0	0	0	0	13	13	0	0	0	0	0	3	0	2	0	0	0	17	
53	4	4	0	0	0	0	0	2	2	0	0	0	0	0	0	0	0	0	0	0	4	
54	7	7	0	0	0	0	0	4	4	0	0	0	0	0	0	0	0	0	0	0	7	
55	0	0	0	0	0	0	0	0	0	0	0	0	0	0	1	0	1	0	0	0	1	
56	1	1	1	0	0	0	0	1	1	1	0	0	0	0	0	0	0	0	0	0	1	
57	0	0	0	0	0	0	0	0	0	0	0	0	0	0	0	0	0	0	0	0	0	
58	0	0	0	0	0	0	0	0	0	0	0	0	0	0	0	0	0	0	0	0	0	
59	0	0	0	0	0	0	0	0	0	0	0	0	0	0	0	0	0	0	0	0	0	
60	0	0	0	0	0	0	0	0	0	0	0	0	0	0	0	0	0	0	0	0	0	
合計	158,391	153,788	65,077	14,255	9,471	3,575	9,934	90,677	88,822	37,172	7,699	5,030	2,004	5,277	83,770	0	81,300	27,382	18,211	6,998	19,011	242,161

2011年	新鮮周期														凍結周期(凍結胚、凍結卵を含む)						合計登録数	
	全新鮮周期							ICSI周期(新鮮周期に含まれる)							FET							
	年齢	登録数	採卵数	移植数	妊娠数	出産数	流産数	出生児数	登録数	採卵数	移植数	妊娠数	出産数	流産数	出生児数	登録数	移植数	妊娠数	出産数	流産数		出生児数
13	0	0	0	0	0	0	0	0	0	0	0	0	0	0	0	0	0	0	0	0	0	0
14	0	0	0	0	0	0	0	0	0	0	0	0	0	0	0	0	0	0	0	0	0	0
15	0	0	0	0	0	0	0	0	0	0	0	0	0	0	0	0	0	0	0	0	0	0
16	0	0	0	0	0	0	0	0	0	0	0	0	0	0	0	0	0	0	0	0	0	0
17	2	2	0	0	0	0	0	0	0	0	0	0	0	0	0	0	0	0	0	0	0	2
18	1	1	0	0	0	0	0	1	1	0	0	0	0	0	0	0	0	0	0	0	0	1
19	6	5	0	0	0	0	0	0	0	0	0	0	0	0	0	0	0	0	0	0	0	6
20	6	6	3	0	0	0	0	3	3	2	0	0	0	0	2	0	2	1	1	0	1	8
21	10	10	6	4	2	1	2	6	6	4	3	2	0	2	1	0	1	1	0	1	0	11
22	40	38	18	7	4	2	5	23	22	8	4	2	1	2	17	0	17	7	5	2	5	57
23	84	82	38	18	13	4	13	48	47	23	10	8	2	8	54	0	54	25	18	7	19	138
24	179	176	59	16	15	0	15	107	106	33	8	7	0	7	129	0	126	54	40	9	42	308
25	385	379	164	49	41	5	42	227	224	93	29	25	3	26	300	0	291	128	91	27	93	685
26	602	595	257	92	75	10	78	349	346	138	44	33	6	33	484	0	465	205	162	32	165	1,086
27	1,088	1,078	498	174	141	21	148	634	629	299	100	79	17	83	883	0	864	387	289	70	301	1,971
28	1,664	1,643	734	269	206	46	214	965	956	433	155	115	28	119	1,410	0	1,364	589	456	101	485	3,074
29	2,597	2,569	1,175	349	269	67	275	1,510	1,501	674	194	156	30	160	2,074	0	2,014	895	681	159	706	4,671
30	3,453	3,389	1,561	493	397	70	417	1,963	1,941	885	275	220	40	233	2,780	0	2,707	1,168	873	221	907	6,233
31	4,590	4,507	2,026	642	501	96	518	2,651	2,619	1,147	339	264	52	274	3,714	0	3,629	1,542	1,149	301	1,208	8,304
32	5,951	5,832	2,740	867	666	151	688	3,336	3,282	1,519	469	362	78	375	4,716	0	4,580	1,915	1,415	394	1,475	10,667
33	7,211	7,093	3,258	959	733	169	761	4,112	4,065	1,849	511	395	89	413	5,745	0	5,576	2,313	1,704	453	1,773	12,956
34	8,680	8,509	3,893	1,147	871	207	906	4,905	4,835	2,161	641	481	120	498	6,636	0	6,479	2,589	1,898	534	1,979	15,316
35	10,033	9,836	4,537	1,349	1,012	254	1,058	5,652	5,578	2,548	716	530	145	564	7,366	0	7,174	2,926	2,073	669	2,174	17,399
36	11,067	10,844	4,763	1,240	880	279	921	6,355	6,272	2,718	651	467	145	483	7,940	0	7,688	3,003	2,182	642	2,272	19,007
37	12,573	12,297	5,350	1,341	948	322	993	7,154	7,056	3,001	709	503	180	532	8,210	0	7,993	2,964	2,055	729	2,123	20,783
38	13,532	13,205	5,677	1,251	823	344	856	7,728	7,604	3,224	680	445	185	467	8,232	0	7,983	2,877	1,964	751	2,053	21,764
39	14,654	14,266	5,945	1,169	749	369	778	8,352	8,207	3,354	625	391	208	405	8,205	0	7,938	2,540	1,581	801	1,637	22,859
40	14,775	14,354	5,500	931	544	323	566	8,673	8,489	3,223	497	291	175	304	7,347	0	7,084	2,050	1,240	707	1,274	22,122
41	14,284	13,816	4,921	686	345	302	352	8,465	8,281	2,952	407	202	180	208	6,062	0	5,856	1,445	800	560	826	20,346
42	13,404	12,984	4,302	451	193	236	200	8,113	7,949	2,686	268	116	139	120	4,974	0	4,786	1,001	495	448	507	18,378
43	11,753	11,311	3,352	256	101	140	103	7,291	7,091	2,117	163	65	86	67	3,845	0	3,698	644	260	349	262	15,598
44	8,901	8,533	2,210	112	31	74	32	5,588	5,428	1,399	68	19	43	20	2,366	0	2,273	300	122	167	124	11,267
45	5,364	5,161	1,141	48	15	28	15	3,539	3,446	751	23	8	11	8	1,154	0	1,095	100	38	60	38	6,518
46	3,402	3,246	638	15	3	12	3	2,226	2,153	410	8	2	6	2	561	0	528	35	12	22	12	3,963
47	1,921	1,809	358	5	1	3	1	1,302	1,247	255	2	1	1	1	307	0	282	11	2	8	2	2,228
48	867	821	134	2	1	1	1	623	591	104	2	1	1	1	125	0	114	4	2	1	2	992
49	482	459	76	0	0	0	0	336	319	55	0	0	0	0	71	0	67	0	0	0	0	553
50	221	208	28	0	0	0	0	159	152	20	0	0	0	0	35	0	35	1	0	1	0	256
51	75	70	8	0	0	0	0	54	51	7	0	0	0	0	7	0	7	0	0	0	0	82
52	31	29	10	0	0	0	0	18	16	4	0	0	0	0	4	0	4	1	0	1	0	35
53	2	2	0	0	0	0	0	2	2	0	0	0	0	0	6	0	6	0	0	0	0	8
54	1	1	0	0	0	0	0	1	1	0	0	0	0	0	1	0	1	0	0	0	0	2
55	1	1	0	0	0	0	0	0	0	0	0	0	0	0	0	0	0	0	0	0	0	1
56	0	0	0	0	0	0	0	0	0	0	0	0	0	0	0	0	0	0	0	0	0	0
57	1	1	1	0	0	0	0	1	1	1	0	0	0	0	0	0	0	0	0	0	0	1
58	1	1	1	0	0	0	0	1	1	1	0	0	0	0	0	0	0	0	0	0	0	1
59	0	0	0	0	0	0	0	0	0	0	0	0	0	0	1	0	1	0	0	0	0	1
60	1	0	0	0	0	0	0	0	0	0	0	0	0	0	0	0	0	0	0	0	0	1
合計	173,895	169,169	65,382	13,942	9,580	3,536	9,961	102,473	100,518	38,098	7,601	5,190	1,971	5,415	95,764	0	92,782	31,721	21,608	8,227	22,465	269,659

2012年	新鮮周期														凍結周期(凍結胚、凍結卵を含む)						合計登録数	
	全新鮮周期							ICSI周期(新鮮周期に含まれる)							FET							
	登録数	採卵数	移植数	妊娠数	出産数	流産数	出生児数	登録数	採卵数	移植数	妊娠数	出産数	流産数	出生児数	登録数	移植数	妊娠数	出産数	流産数	出生児数		
13	0	0	0	0	0	0	0	0	0	0	0	0	0	0	0	0	0	0	0	0	0	
14	0	0	0	0	0	0	0	0	0	0	0	0	0	0	0	0	0	0	0	0	0	
15	1	1	0	0	0	0	0	0	0	0	0	0	0	0	0	0	0	0	0	0	1	
16	0	0	0	0	0	0	0	0	0	0	0	0	0	0	0	0	0	0	0	0	0	
17	1	1	0	0	0	0	0	0	0	0	0	0	0	0	0	0	0	0	0	0	1	
18	3	3	0	0	0	0	0	1	1	0	0	0	0	0	0	0	0	0	0	0	3	
19	0	0	0	0	0	0	0	0	0	0	0	0	0	0	0	0	0	0	0	0	0	
20	6	6	0	0	0	0	0	2	2	0	0	0	0	0	0	0	0	0	0	0	6	
21	18	17	4	0	0	0	0	9	9	4	0	0	0	0	7	0	5	2	1	0	1	
22	31	31	8	2	1	1	1	24	24	6	2	1	1	19	0	19	7	7	0	7	50	
23	96	94	33	10	9	0	10	58	57	22	7	6	0	7	71	0	69	32	21	7	167	
24	189	185	62	23	18	4	19	121	119	41	14	11	2	12	142	0	141	70	47	15	48	
25	368	365	137	41	34	3	33	230	228	86	27	21	2	21	275	0	266	127	95	20	98	
26	681	677	247	82	65	12	67	402	401	147	45	35	7	36	593	0	577	239	191	32	205	
27	1,164	1,151	464	142	108	26	111	678	673	250	70	52	14	53	992	0	972	436	336	75	357	
28	1,866	1,857	740	264	199	47	205	1,078	1,076	434	145	110	27	112	1,654	0	1,622	728	552	130	564	
29	2,836	2,788	1,128	364	290	50	304	1,686	1,660	653	207	162	33	172	2,325	0	2,278	1,021	777	179	805	
30	3,927	3,873	1,565	511	420	73	437	2,274	2,248	857	266	209	44	218	3,366	0	3,285	1,503	1,169	237	1,212	
31	4,972	4,898	2,009	635	491	96	506	2,883	2,848	1,126	356	274	59	283	4,257	0	4,163	1,834	1,358	359	1,418	
32	6,423	6,328	2,572	726	542	127	559	3,714	3,672	1,438	377	278	75	284	5,343	0	5,230	2,266	1,681	425	1,762	
33	7,959	7,844	3,199	945	715	162	739	4,605	4,555	1,801	507	381	93	396	6,644	0	6,494	2,675	1,951	526	2,039	
34	9,633	9,482	3,889	1,093	839	177	871	5,494	5,437	2,150	576	436	107	449	7,876	0	7,696	3,226	2,379	672	2,473	
35	11,560	11,328	4,747	1,341	992	259	1,037	6,696	6,603	2,720	750	564	142	587	8,668	0	8,495	3,400	2,500	690	2,615	
36	12,893	12,693	5,030	1,380	1,007	286	1,057	7,346	7,263	2,713	710	537	135	569	9,264	0	9,044	3,476	2,478	775	2,594	
37	14,535	14,237	5,679	1,445	976	366	1,017	8,414	8,282	3,183	768	499	212	521	10,090	0	9,854	3,621	2,552	849	2,658	
38	16,377	16,053	6,176	1,384	924	368	960	9,647	9,519	3,444	744	485	212	507	10,724	0	10,460	3,578	2,427	957	2,517	
39	18,260	17,850	6,688	1,301	791	422	818	10,796	10,626	3,767	689	430	213	443	10,637	0	10,406	3,379	2,189	980	2,262	
40	18,492	18,008	6,444	1,121	620	437	640	10,850	10,654	3,693	611	334	237	343	9,824	0	9,601	2,729	1,661	926	1,723	
41	18,098	17,655	5,660	815	425	338	438	11,049	10,858	3,359	468	247	195	253	8,253	0	8,033	2,046	1,111	830	1,151	
42	16,372	15,863	4,757	505	228	249	234	10,269	10,026	2,941	289	125	150	127	6,748	0	6,533	1,303	610	629	626	
43	14,474	14,022	3,741	284	110	156	113	9,256	9,040	2,349	166	64	93	65	4,915	0	4,746	763	350	379	356	
44	10,852	10,480	2,670	156	42	106	42	7,045	6,859	1,692	99	25	69	25	3,199	0	3,100	388	126	240	131	
45	7,254	6,955	1,592	56	13	41	14	4,797	4,649	1,050	36	8	27	9	1,791	0	1,737	172	53	113	54	
46	3,659	3,524	658	15	4	11	4	2,588	2,497	438	10	3	7	3	751	0	715	49	8	39	8	
47	2,304	2,194	344	5	2	3	2	1,680	1,605	259	4	2	2	2	339	0	323	21	6	14	7	
48	1,098	1,048	158	4	0	4	0	845	813	113	4	0	4	0	178	0	171	9	2	6	2	
49	524	500	73	0	0	0	0	400	386	57	0	0	0	0	70	0	70	4	0	4	0	
50	232	224	29	0	0	0	0	157	151	23	0	0	0	0	43	0	40	2	1	1	1	
51	118	106	8	0	0	0	0	90	81	6	0	0	0	0	10	0	10	0	0	0	0	
52	43	39	8	0	0	0	0	34	31	6	0	0	0	0	9	0	9	0	0	0	0	
53	15	14	3	0	0	0	0	8	7	1	0	0	0	0	7	0	7	0	0	0	0	
54	0	0	0	0	0	0	0	0	0	0	0	0	0	0	3	0	3	0	0	0	0	
55	2	1	0	0	0	0	0	2	1	0	0	0	0	0	1	0	1	0	0	0	0	
56	1	1	0	0	0	0	0	1	1	0	0	0	0	0	0	0	0	0	0	0	0	
57	0	0	0	0	0	0	0	0	0	0	0	0	0	0	1	0	1	0	0	0	0	
58	0	0	0	0	0	0	0	0	0	0	0	0	0	0	0	0	0	0	0	0	0	
59	0	0	0	0	0	0	0	0	0	0	0	0	0	0	0	0	0	0	0	0	0	
60	0	0	0	0	0	0	0	0	0	0	0	0	0	0	0	0	0	0	0	0	0	
合計	207,337	202,396	70,522	14,650	9,865	3,824	10,238	125,229	122,962	40,829	7,947	5,299	2,162	5,498	119,089	0	116,176	39,106	26,639	10,109	27,715	326,426

2013年	新鮮周期														凍結周期(凍結胚・凍結卵を含む)						合計登録数	
	全新鮮周期							ICSI周期(新鮮周期に含まれる)							FET							
	年齢	登録数	採卵数	移植数	妊娠数	出産数	流産数	出生児数	登録数	採卵数	移植数	妊娠数	出産数	流産数	出生児数	登録数	移植数	妊娠数	出産数	流産数		出生児数
13	0	0	0	0	0	0	0	0	0	0	0	0	0	0	0	0	0	0	0	0	0	0
14	0	0	0	0	0	0	0	0	0	0	0	0	0	0	0	0	0	0	0	0	0	0
15	0	0	0	0	0	0	0	0	0	0	0	0	0	0	0	0	0	0	0	0	0	0
16	0	0	0	0	0	0	0	0	0	0	0	0	0	0	0	0	0	0	0	0	0	0
17	2	2	0	0	0	0	0	1	1	0	0	0	0	0	0	0	0	0	0	0	0	2
18	2	2	0	0	0	0	0	1	1	0	0	0	0	0	1	0	1	0	0	0	0	3
19	1	1	1	1	1	0	1	1	1	1	1	1	1	0	1	1	1	1	0	1	0	2
20	11	11	3	1	1	0	1	5	5	2	1	1	0	1	5	0	5	1	1	0	1	16
21	19	19	5	0	0	0	0	9	9	2	0	0	0	15	0	15	5	4	1	4	34	34
22	34	34	15	4	4	0	5	22	22	10	3	3	0	4	14	0	14	6	5	1	5	48
23	69	69	21	7	6	0	6	46	46	14	6	5	0	5	60	0	59	27	20	5	21	129
24	172	166	71	19	18	0	19	108	105	48	14	13	0	14	152	0	151	58	47	10	49	324
25	355	348	116	36	29	5	28	209	207	66	20	16	3	15	318	0	313	130	92	32	99	673
26	620	616	195	62	47	12	49	387	386	118	41	32	8	33	553	0	546	247	194	39	200	1,173
27	1,231	1,208	434	153	120	23	121	697	686	244	83	66	10	66	999	0	980	467	351	90	360	2,230
28	2,051	2,020	754	258	204	39	210	1,197	1,188	460	149	118	21	121	1,839	0	1,806	781	579	159	591	3,890
29	3,061	3,026	1,140	377	303	39	314	1,795	1,777	639	199	156	19	160	2,587	0	2,548	1,172	907	194	936	5,648
30	4,202	4,138	1,551	485	387	71	402	2,452	2,420	873	273	221	36	231	3,807	0	3,749	1,624	1,242	292	1,280	8,009
31	5,393	5,322	2,015	612	474	101	485	3,063	3,030	1,119	325	249	58	255	4,651	0	4,553	1,948	1,475	348	1,528	10,044
32	6,760	6,667	2,540	794	630	119	658	3,862	3,827	1,373	410	325	59	339	5,976	0	5,874	2,457	1,861	440	1,936	12,736
33	8,404	8,286	3,199	975	750	175	770	4,846	4,798	1,810	543	416	101	428	7,166	0	7,044	2,973	2,234	574	2,327	15,570
34	10,392	10,211	3,865	1,142	858	205	886	6,055	5,980	2,160	622	460	119	477	8,685	0	8,517	3,441	2,551	671	2,630	19,077
35	12,434	12,227	4,562	1,290	972	249	1,018	7,155	7,072	2,553	689	512	133	536	10,184	0	9,990	3,957	2,914	859	3,018	22,618
36	13,953	13,690	5,017	1,362	978	296	1,015	8,120	8,005	2,829	746	542	157	564	10,854	0	10,628	4,043	2,960	855	3,083	24,807
37	15,390	15,109	5,510	1,403	987	334	1,017	8,760	8,654	3,051	712	496	179	505	11,506	0	11,265	4,172	2,966	979	3,064	26,896
38	17,674	17,321	6,132	1,387	925	386	952	10,356	10,215	3,474	755	506	203	521	12,521	0	12,268	4,217	2,872	1,146	2,962	30,195
39	20,121	19,679	6,766	1,334	864	388	896	12,031	11,844	3,915	715	476	191	495	13,064	0	12,805	4,033	2,570	1,252	2,647	33,185
40	21,036	20,527	6,564	1,147	647	408	670	12,404	12,181	3,701	620	352	221	363	12,507	0	12,213	3,451	2,154	1,139	2,202	33,543
41	20,225	19,663	6,023	885	437	412	450	12,262	11,990	3,434	464	238	203	245	10,888	0	10,623	2,684	1,537	1,012	1,578	31,113
42	19,115	18,568	5,213	575	257	279	257	11,823	11,546	3,111	327	146	157	146	8,510	0	8,275	1,715	865	776	888	27,625
43	16,011	15,485	3,889	285	113	165	115	10,273	9,998	2,388	165	74	86	75	6,252	0	6,084	1,004	440	511	447	22,263
44	11,883	11,463	2,662	158	48	100	49	7,809	7,579	1,678	96	29	61	29	3,990	0	3,871	490	197	277	204	15,873
45	8,365	8,048	1,665	63	15	45	15	5,664	5,477	1,095	27	5	20	5	2,297	0	2,203	188	68	109	68	10,662
46	4,354	4,185	767	16	3	12	3	3,036	2,940	535	10	2	7	2	1,103	0	1,058	69	25	42	26	5,457
47	1,926	1,834	317	5	0	5	0	1,370	1,315	221	4	0	4	0	412	0	394	19	10	8	10	2,338
48	1,202	1,132	170	7	0	7	0	896	850	117	6	0	6	0	227	0	219	9	3	6	4	1,429
49	606	570	97	0	0	0	0	480	450	76	0	0	0	110	0	103	3	1	2	1	716	
50	184	173	16	0	0	0	0	161	155	16	0	0	0	48	0	44	0	0	0	0	0	232
51	92	88	9	0	0	0	0	65	63	8	0	0	0	15	0	12	0	0	0	0	0	107
52	48	44	4	0	0	0	0	34	32	4	0	0	0	8	0	8	0	0	0	0	0	56
53	23	16	3	0	0	0	0	19	12	3	0	0	0	7	0	7	0	0	0	0	0	30
54	6	5	2	0	0	0	0	4	3	1	0	0	0	3	0	3	0	0	0	0	0	9
55	1	1	0	0	0	0	0	0	0	0	0	0	0	0	0	0	0	0	0	0	0	1
56	0	0	0	0	0	0	0	0	0	0	0	0	0	0	0	0	0	0	0	0	0	0
57	1	1	1	1	1	0	1	1	1	1	1	1	0	1	0	0	0	0	0	0	0	1
58	0	0	0	0	0	0	0	0	0	0	0	0	0	0	0	0	0	0	0	0	0	0
59	0	0	0	0	0	0	0	0	0	0	0	0	0	0	0	0	0	0	0	0	0	0
60	0	0	0	0	0	0	0	0	0	0	0	0	0	0	0	0	0	0	0	0	0	0
合計	227,429	221,975	71,314	14,844	10,079	3,875	10,413	137,479	134,871	41,150	8,027	5,461	2,062	5,637	141,335	0	138,249	45,392	31,145	11,830	32,169	368,764



2014年	新鮮周期														凍結周期(凍結胚、凍結卵を含む)						合計登録数		
	全新鮮周期							ICSI周期(新鮮周期に含まれる)							FET								
	年齢	登録数	採卵数	移植数	妊娠数	出産数	流産数	出生児数	登録数	採卵数	移植数	妊娠数	出産数	流産数	出生児数	登録数		移植数	妊娠数	出産数		流産数	出生児数
13	0	0	0	0	0	0	0	0	0	0	0	0	0	0	0	0	0	0	0	0	0	0	0
14	0	0	0	0	0	0	0	0	0	0	0	0	0	0	0	0	0	0	0	0	0	0	0
15	0	0	0	0	0	0	0	0	0	0	0	0	0	0	0	0	0	0	0	0	0	0	0
16	1	1	0	0	0	0	0	0	0	0	0	0	0	0	0	0	0	0	0	0	0	0	1
17	2	2	0	0	0	0	0	0	0	0	0	0	0	0	0	0	0	0	0	0	0	0	2
18	6	6	1	0	0	0	0	1	1	1	0	0	0	0	0	0	0	0	0	0	0	0	6
19	3	3	0	0	0	0	0	0	0	0	0	0	0	0	0	0	0	0	0	0	0	0	3
20	7	6	1	0	0	0	0	1	1	0	0	0	0	0	1	0	1	0	0	0	0	0	8
21	12	10	2	0	0	0	0	2	1	1	0	0	0	0	8	0	8	5	4	1	4	20	
22	34	34	14	4	4	0	4	22	22	13	4	4	0	4	17	0	16	7	5	1	5	51	
23	55	54	12	4	3	1	3	35	34	9	3	2	1	2	54	0	52	17	15	1	14	109	
24	151	147	52	18	17	1	18	97	94	34	7	6	1	7	130	0	127	46	34	12	35	281	
25	350	349	114	36	30	5	31	226	225	75	22	17	4	17	310	0	308	133	112	18	115	660	
26	714	691	225	70	61	6	64	447	429	128	37	33	3	34	593	0	585	279	226	44	233	1,307	
27	1,274	1,261	434	148	116	31	122	766	762	254	90	73	17	77	1,174	0	1,152	509	392	96	397	2,448	
28	2,220	2,186	743	231	186	35	189	1,355	1,347	442	125	106	16	108	1,891	0	1,870	866	685	149	709	4,111	
29	3,122	3,081	1,063	369	300	52	309	1,860	1,851	618	205	160	35	165	2,949	0	2,896	1,309	1,032	224	1,074	6,071	
30	4,606	4,541	1,493	481	400	66	406	2,697	2,680	828	275	220	45	222	4,082	0	4,015	1,806	1,394	326	1,442	8,688	
31	5,433	5,356	1,841	609	511	72	527	3,178	3,151	1,028	338	288	37	296	5,298	0	5,208	2,338	1,786	467	1,839	10,731	
32	6,794	6,702	2,362	746	605	119	622	3,946	3,906	1,307	398	323	62	330	6,352	0	6,266	2,747	2,132	516	2,205	13,146	
33	8,510	8,372	2,932	891	703	152	728	4,896	4,849	1,630	476	378	80	392	7,760	0	7,652	3,351	2,578	627	2,647	16,270	
34	10,586	10,420	3,830	1,170	894	227	915	6,166	6,104	2,102	603	451	126	458	9,368	0	9,203	3,871	2,923	791	2,994	19,954	
35	12,476	12,267	4,291	1,272	989	232	1,015	7,439	7,360	2,382	692	544	120	554	10,942	0	10,762	4,346	3,257	924	3,370	23,418	
36	14,085	13,861	4,889	1,397	1,032	307	1,071	8,279	8,187	2,710	757	566	156	586	11,963	0	11,746	4,638	3,426	1,026	3,518	26,048	
37	15,668	15,375	5,264	1,383	974	359	1,009	9,195	9,074	2,981	750	504	215	520	12,717	0	12,473	4,643	3,259	1,164	3,367	28,385	
38	17,528	17,217	5,969	1,433	997	375	1,035	10,243	10,115	3,302	768	543	205	561	13,060	0	12,781	4,585	3,175	1,209	3,256	30,588	
39	20,839	20,472	6,786	1,390	907	422	941	12,444	12,284	3,855	722	468	223	484	14,402	0	14,102	4,623	3,051	1,391	3,130	35,241	
40	22,022	21,531	7,040	1,253	730	475	745	13,387	13,164	4,060	643	366	251	373	14,344	0	14,032	3,979	2,453	1,366	2,511	36,366	
41	22,166	21,630	6,529	934	486	411	502	13,558	13,320	3,822	496	254	221	259	12,521	0	12,230	3,067	1,718	1,225	1,740	34,687	
42	20,286	19,752	5,532	648	280	338	284	12,434	12,191	3,243	350	154	178	156	10,187	0	9,945	2,099	1,052	970	1,082	30,473	
43	17,449	16,964	4,295	356	126	211	128	11,094	10,858	2,606	206	67	127	69	7,444	0	7,221	1,224	538	648	553	24,893	
44	12,950	12,499	2,861	162	40	116	39	8,633	8,406	1,822	98	18	75	17	4,650	0	4,508	630	244	364	246	17,600	
45	8,323	8,008	1,748	56	12	43	12	5,613	5,449	1,125	36	8	27	8	2,725	0	2,626	227	75	144	79	11,048	
46	4,622	4,457	851	19	7	12	6	3,237	3,150	581	12	4	8	3	1,295	0	1,245	74	19	52	19	5,917	
47	2,377	2,287	426	8	0	8	0	1,660	1,608	296	7	0	7	0	565	0	542	15	5	10	5	2,942	
48	925	878	136	0	0	0	0	655	630	99	0	0	0	0	226	0	215	9	3	6	3	1,151	
49	563	536	77	3	1	2	1	392	372	52	2	0	2	0	120	0	112	11	0	11	0	683	
50	233	220	29	0	0	0	0	191	180	23	0	0	0	0	47	0	47	1	1	0	1	280	
51	74	70	6	0	0	0	0	63	59	6	0	0	0	0	20	0	18	0	0	0	0	94	
52	28	23	2	0	0	0	0	17	12	2	0	0	0	0	7	0	6	1	1	0	1	35	
53	13	9	0	0	0	0	0	12	8	0	0	0	0	0	4	0	4	1	1	0	1	17	
54	5	4	0	0	0	0	0	4	3	0	0	0	0	0	1	0	1	0	0	0	0	6	
55	2	1	0	0	0	0	0	2	1	0	0	0	0	0	1	0	1	0	0	0	0	3	
56	1	1	1	1	1	0	1	0	0	0	0	0	0	0	0	0	0	0	0	0	0	1	
57	0	0	0	0	0	0	0	0	0	0	0	0	0	0	0	0	0	0	0	0	0	0	
58	0	0	0	0	0	0	0	0	0	0	0	0	0	0	1	0	1	1	0	1	0	1	
59	1	1	0	0	0	0	0	0	0	0	0	0	0	0	0	0	0	0	0	0	0	1	
60	0	0	0	0	0	0	0	0	0	0	0	0	0	0	0	0	0	0	0	0	0	0	
合計	236,516	231,285	71,851	15,092	10,412	4,078	10,727	144,247	141,888	41,437	8,122	5,557	2,242	5,702	157,229	0	153,977	51,458	35,596	13,784	36,595	393,745	

2015年	新鮮周期														凍結周期(凍結胚、凍結卵を含む)						合計登録数	
	全新鮮周期							ICSI周期(新鮮周期に含まれる)							FET							
	年齢	登録数	採卵数	移植数	妊娠数	出産数	流産数	出生児数	登録数	採卵数	移植数	妊娠数	出産数	流産数	出生児数	登録数	移植数	妊娠数	出産数	流産数		出生児数
13	0	0	0	0	0	0	0	0	0	0	0	0	0	0	0	0	0	0	0	0	0	0
14	0	0	0	0	0	0	0	0	0	0	0	0	0	0	0	0	0	0	0	0	0	0
15	1	1	0	0	0	0	0	1	1	0	0	0	0	0	0	0	0	0	0	0	0	1
16	2	2	0	0	0	0	0	0	0	0	0	0	0	0	0	0	0	0	0	0	0	2
17	4	4	0	0	0	0	0	0	0	0	0	0	0	0	0	0	0	0	0	0	0	4
18	6	6	0	0	0	0	0	0	0	0	0	0	0	0	0	0	0	0	0	0	0	6
19	6	6	0	0	0	0	0	0	0	0	0	0	0	0	0	0	0	0	0	0	0	6
20	9	9	1	0	0	0	0	3	3	0	0	0	0	0	5	0	5	2	2	0	2	14
21	20	20	4	2	2	0	2	7	7	3	2	2	0	2	11	0	10	7	7	0	8	31
22	42	42	13	3	3	0	3	18	18	9	3	3	0	3	15	0	15	9	8	0	7	57
23	72	69	22	5	5	0	5	37	37	13	4	4	0	4	51	0	49	22	19	2	19	123
24	172	171	49	18	13	3	14	109	109	37	15	11	2	11	128	0	125	67	48	12	51	300
25	363	357	108	40	35	4	37	222	218	73	30	25	4	27	299	0	299	142	105	25	113	662
26	705	697	226	71	59	8	59	444	442	134	44	36	5	36	610	0	607	292	222	56	226	1,315
27	1,270	1,250	400	134	116	15	118	760	749	235	71	61	9	62	1,145	0	1,132	523	413	95	425	2,415
28	2,220	2,193	683	241	199	35	201	1,404	1,394	416	147	119	25	120	2,106	0	2,081	952	744	170	753	4,326
29	3,408	3,361	1,055	329	285	29	285	2,105	2,089	621	182	155	17	156	3,379	0	3,327	1,507	1,196	253	1,244	6,787
30	4,695	4,632	1,486	495	391	78	401	2,760	2,732	819	263	204	44	211	4,635	0	4,554	2,049	1,616	341	1,653	9,330
31	6,077	6,004	1,921	660	520	109	527	3,626	3,600	1,052	355	281	59	280	5,995	0	5,894	2,658	2,082	469	2,137	12,072
32	7,205	7,129	2,326	750	589	128	605	4,192	4,171	1,297	419	331	77	341	7,133	0	7,032	3,070	2,412	539	2,470	14,338
33	8,649	8,535	2,859	885	721	135	741	5,115	5,066	1,572	482	390	77	401	8,343	0	8,189	3,493	2,669	665	2,760	16,992
34	10,814	10,665	3,476	1,039	801	191	826	6,494	6,446	1,962	568	445	101	456	10,174	0	10,029	4,210	3,172	863	3,267	20,988
35	12,667	12,511	4,107	1,244	943	236	973	7,672	7,603	2,261	656	494	124	509	11,539	0	11,358	4,645	3,502	950	3,632	24,206
36	14,279	14,082	4,623	1,332	992	280	1,032	8,653	8,574	2,642	727	546	152	571	12,384	0	12,205	4,936	3,626	1,076	3,741	26,663
37	16,156	15,917	5,107	1,295	939	297	979	9,748	9,637	2,916	718	521	170	543	13,802	0	13,560	5,210	3,707	1,280	3,820	29,958
38	18,102	17,816	5,627	1,318	899	367	921	10,856	10,735	3,212	720	485	205	499	14,539	0	14,268	5,042	3,519	1,332	3,638	32,641
39	21,267	20,885	6,404	1,368	872	438	902	12,966	12,797	3,751	769	494	243	512	15,403	0	15,162	4,925	3,247	1,448	3,339	36,670
40	22,751	22,329	6,459	1,165	696	419	716	14,064	13,873	3,760	668	405	235	416	15,704	0	15,388	4,537	2,809	1,553	2,886	38,455
41	23,947	23,467	6,602	964	513	417	527	14,967	14,741	3,885	545	286	245	291	14,436	0	14,124	3,477	1,963	1,356	1,999	38,383
42	23,029	22,517	5,668	637	285	330	289	14,607	14,391	3,456	380	167	200	169	12,377	0	12,104	2,496	1,292	1,109	1,313	35,406
43	18,962	18,496	4,447	393	163	219	167	12,409	12,181	2,784	236	99	130	100	8,974	0	8,766	1,506	680	776	698	27,936
44	14,390	13,983	3,131	168	45	119	45	9,723	9,506	2,032	105	27	74	27	5,690	0	5,538	685	263	401	264	20,080
45	8,589	8,371	1,761	65	15	46	15	6,017	5,900	1,251	42	11	27	11	3,052	0	2,984	264	88	162	87	11,641
46	4,900	4,736	901	19	4	15	4	3,435	3,341	609	12	3	9	3	1,605	0	1,545	115	44	66	46	6,505
47	2,584	2,505	461	5	0	5	0	1,902	1,855	348	5	0	5	0	664	0	627	24	8	14	8	3,248
48	1,200	1,142	206	1	0	1	0	851	822	150	1	0	1	0	292	0	282	10	0	9	0	1,492
49	503	483	73	1	0	1	0	370	357	58	0	0	0	124	0	118	7	2	3	2	627	
50	207	196	29	0	0	0	0	155	145	22	0	0	0	80	0	73	5	3	2	3	287	
51	85	80	16	0	0	0	0	67	63	13	0	0	0	22	0	22	0	0	0	0	0	107
52	23	21	3	0	0	0	0	16	15	3	0	0	0	11	0	11	0	0	0	0	0	34
53	12	10	0	0	0	0	0	6	5	0	0	0	0	7	0	6	1	0	1	0	0	19
54	1	1	0	0	0	0	0	1	1	0	0	0	0	1	0	1	0	0	0	0	0	2
55	13	13	0	0	0	0	0	12	12	0	0	0	0	4	0	4	0	0	0	0	0	17
56	4	4	0	0	0	0	0	3	3	0	0	0	0	0	0	0	0	0	0	0	0	4
57	0	0	0	0	0	0	0	0	0	0	0	0	0	1	0	1	0	0	0	0	0	1
58	0	0	0	0	0	0	0	0	0	0	0	0	0	0	0	0	0	0	0	0	0	0
59	0	0	0	0	0	0	0	0	0	0	0	0	0	0	0	0	0	0	0	0	0	0
60	0	0	0	0	0	0	0	0	0	0	0	0	0	0	0	0	0	0	0	0	0	0
合計	249,411	244,718	70,254	14,647	10,105	3,925	10,394	155,797	153,639	41,396	8,169	5,605	2,240	5,761	174,740	0	171,495	56,888	39,468	15,028	40,611	424,151



2016年	新鮮周期														凍結周期(凍結胚、凍結卵を含む)						合計登録数	
	全新鮮周期							ICSI周期(新鮮周期に含まれる)							FET							
	年齢	登録数	採卵数	移植数	妊娠数	出産数	流産数	出生児数	登録数	採卵数	移植数	妊娠数	出産数	流産数	出生児数	登録数	移植数	妊娠数	出産数	流産数		出生児数
13	0	0	0	0	0	0	0	0	0	0	0	0	0	0	0	0	0	0	0	0	0	0
14	0	0	0	0	0	0	0	0	0	0	0	0	0	0	0	0	0	0	0	0	0	0
15	2	2	0	0	0	0	0	0	0	0	0	0	0	0	0	0	0	0	0	0	0	2
16	3	3	0	0	0	0	0	0	0	0	0	0	0	0	0	0	0	0	0	0	0	3
17	3	3	0	0	0	0	0	1	1	0	0	0	0	0	0	0	0	0	0	0	0	3
18	2	2	0	0	0	0	0	1	1	0	0	0	0	0	1	0	1	1	1	0	1	3
19	11	11	0	0	0	0	0	0	0	0	0	0	0	0	0	0	0	0	0	0	0	11
20	16	16	1	0	0	0	0	4	4	0	0	0	0	0	1	0	1	0	0	0	0	17
21	18	16	2	1	1	0	2	9	8	1	0	0	0	0	11	0	11	5	3	2	3	29
22	38	38	6	0	0	0	0	24	24	5	0	0	0	0	33	0	31	11	9	2	9	71
23	91	91	18	7	7	0	7	54	54	12	4	4	0	4	69	0	68	30	25	4	25	160
24	183	182	36	16	13	1	15	115	114	27	12	10	1	11	181	0	175	82	64	14	69	364
25	396	389	91	33	25	7	25	235	233	57	22	16	5	16	352	0	349	156	118	30	123	748
26	742	726	191	59	51	7	53	473	462	115	32	25	6	26	721	0	712	327	243	66	252	1,463
27	1,252	1,243	326	136	103	23	108	791	789	199	83	58	18	62	1,329	0	1,305	601	465	107	483	2,581
28	2,330	2,302	609	200	165	23	168	1,463	1,448	347	107	91	11	93	2,328	0	2,289	1,110	870	193	885	4,658
29	3,561	3,531	1,015	336	272	45	282	2,169	2,155	619	196	153	32	158	3,578	0	3,512	1,603	1,248	282	1,289	7,139
30	4,940	4,878	1,351	440	360	59	367	3,032	3,011	783	230	189	28	193	5,080	0	4,998	2,289	1,774	416	1,827	10,020
31	6,446	6,378	1,739	552	453	76	466	3,996	3,963	996	305	252	42	259	6,505	0	6,417	2,882	2,214	537	2,280	12,951
32	7,822	7,744	2,196	674	531	113	541	4,657	4,632	1,250	362	286	59	292	8,010	0	7,870	3,510	2,718	642	2,801	15,832
33	9,382	9,270	2,701	818	655	128	667	5,734	5,680	1,524	448	351	75	358	9,584	0	9,437	4,091	3,129	772	3,227	18,966
34	11,447	11,313	3,280	1,017	793	188	810	6,894	6,844	1,870	533	401	114	409	11,243	0	11,065	4,632	3,509	932	3,613	22,690
35	12,826	12,671	3,769	1,127	859	231	887	7,750	7,688	2,114	606	455	129	466	12,618	0	12,411	5,157	3,868	1,057	4,007	25,444
36	14,593	14,413	4,173	1,124	815	257	838	8,998	8,926	2,429	651	481	140	495	13,710	0	13,494	5,288	3,846	1,210	3,982	28,303
37	16,182	15,962	4,496	1,199	878	279	903	9,752	9,665	2,554	642	485	140	497	15,013	0	14,768	5,727	4,021	1,437	4,154	31,195
38	18,694	18,437	5,193	1,213	827	346	853	11,418	11,318	2,932	643	444	175	456	16,039	0	15,736	5,546	3,849	1,436	3,968	34,733
39	21,720	21,359	5,984	1,212	814	349	849	13,499	13,343	3,553	697	471	201	488	16,957	0	16,623	5,491	3,640	1,604	3,744	38,677
40	23,205	22,792	5,945	1,082	651	398	684	14,276	14,097	3,466	593	357	220	377	16,547	0	16,223	4,691	2,916	1,580	3,007	39,752
41	23,696	23,275	5,781	842	429	371	447	14,792	14,593	3,436	481	234	220	246	15,523	0	15,190	3,929	2,262	1,524	2,320	39,219
42	24,218	23,706	5,685	603	291	289	294	15,499	15,268	3,442	347	162	169	163	13,830	0	13,523	2,794	1,426	1,243	1,458	38,048
43	19,031	18,582	4,017	327	107	202	107	12,613	12,380	2,564	195	62	123	62	9,980	0	9,754	1,591	713	807	725	29,011
44	14,017	13,648	2,687	152	45	98	45	9,485	9,286	1,738	97	26	63	26	6,296	0	6,136	778	285	467	296	20,313
45	9,123	8,891	1,613	39	12	25	12	6,358	6,241	1,117	23	8	14	8	3,437	0	3,348	280	80	183	81	12,560
46	4,832	4,709	830	10	1	9	1	3,483	3,418	599	10	1	9	1	1,605	0	1,559	102	35	64	35	6,437
47	2,634	2,547	389	6	1	5	1	1,916	1,859	272	3	0	3	0	784	0	757	27	9	17	9	3,418
48	1,369	1,321	208	2	0	2	0	1,028	1,000	163	2	0	2	0	347	0	339	7	1	6	1	1,716
49	635	606	111	0	0	0	0	463	445	85	0	0	0	0	137	0	132	6	1	4	1	772
50	219	203	35	0	0	0	0	169	160	31	0	0	0	0	71	0	68	3	1	2	1	290
51	85	77	11	0	0	0	0	66	59	9	0	0	0	0	22	0	19	1	1	0	1	107
52	25	25	5	0	0	0	0	20	20	3	0	0	0	0	13	0	11	0	0	0	0	38
53	9	9	1	0	0	0	0	5	5	1	0	0	0	0	3	0	3	1	1	0	1	12
54	6	6	0	0	0	0	0	1	1	0	0	0	0	0	3	0	2	0	0	0	0	9
55	5	4	0	0	0	0	0	3	3	0	0	0	0	0	1	0	1	0	0	0	0	6
56	17	16	2	0	0	0	0	15	15	2	0	0	0	0	0	0	0	0	0	0	0	17
57	0	0	0	0	0	0	0	0	0	0	0	0	0	0	0	0	0	0	0	0	0	0
58	1	1	0	0	0	0	0	1	1	0	0	0	0	0	0	0	0	0	0	0	0	1
59	0	0	0	0	0	0	0	0	0	0	0	0	0	0	0	0	0	0	0	0	0	0
60	1	1	0	0	0	0	0	0	0	0	0	0	0	0	0	0	0	0	0	0	0	1
合計	255,828	251,399	64,497	13,227	9,159	3,531	9,432	161,262	159,214	38,315	7,324	5,022	1,999	5,166	191,962	0	188,338	62,749	43,345	16,640	44,678	447,790



2017

	新鮮周期								ICSI周期(新鮮周期に含まれる)								凍結融解周期				
	登録	採卵	全凍結	移植	妊娠	生産	流産	登録	採卵	全凍結	移植	妊娠	生産	流産	登録	移植	妊娠	生産	流産		
20歳以下	32	32	23	3	2	1	1	7	7	2	2	2	1	1	7	7	4	3	1		
21	24	24	15	3	1	1	0	7	7	3	2	1	1	0	9	9	4	3	1		
22	50	49	31	8	4	1	2	27	27	17	4	2	1	1	29	29	21	18	3		
23	74	73	53	13	7	5	2	28	28	22	3	2	1	1	75	73	27	19	5		
24	198	198	134	39	14	14	0	84	84	58	16	7	7	0	166	160	77	63	10		
25	410	404	253	96	32	25	7	205	200	120	46	14	13	1	378	372	181	132	39		
26	832	821	514	190	58	47	9	369	365	205	110	30	26	4	737	728	367	292	56		
27	1477	1461	887	362	134	106	20	703	692	404	180	61	49	8	1418	1400	672	517	114		
28	2487	2461	1520	585	218	173	28	1053	1045	650	249	80	66	10	2478	2441	1178	897	214		
29	3788	3760	2304	897	292	238	42	1661	1649	983	403	115	96	14	3943	3895	1855	1433	329		
30	5123	5073	3052	1250	414	340	53	2263	2249	1308	586	179	151	24	5598	5504	2576	2012	445		
31	6550	6505	3750	1659	566	463	76	2925	2911	1612	751	264	215	38	7279	7184	3345	2602	597		
32	7939	7867	4494	1982	668	536	106	3486	3463	1908	877	283	223	52	8805	8696	3952	3060	681		
33	9571	9493	5241	2426	763	602	122	4255	4230	2301	1045	321	249	53	10380	10245	4496	3386	897		
34	11433	11304	6102	3006	943	724	168	5203	5166	2813	1301	380	285	75	11959	11800	5112	3887	1004		
35	12648	12492	6546	3217	957	752	170	5886	5832	2987	1501	417	329	77	13161	12993	5535	4117	1151		
36	13677	13525	7097	3458	986	737	202	6489	6433	3347	1556	405	296	86	13917	13726	5597	4130	1222		
37	15634	15445	7801	3966	1064	775	240	7534	7461	3728	1848	455	334	100	15461	15190	5876	4225	1372		
38	17632	17372	8457	4337	1037	719	265	8636	8540	4151	2009	462	321	118	16449	16147	5830	4059	1497		
39	21070	20777	9637	5165	1102	701	356	10658	10553	4871	2474	496	305	167	17548	17235	5792	3739	1755		
40	21748	21410	9522	4953	896	540	300	11557	11438	5021	2510	421	253	149	16950	16651	4976	3063	1673		
41	22146	21747	9019	4754	729	408	288	12159	11951	5020	2464	335	183	133	15219	14918	3916	2218	1531		
42	22910	22446	8732	4574	500	260	213	13250	13054	5230	2367	238	121	106	13690	13372	2894	1503	1253		
43	18219	17803	6244	3316	303	116	172	11042	10868	3958	1891	165	60	97	10034	9822	1629	765	780		
44	13873	13532	4411	2442	162	48	103	8636	8486	2856	1481	102	28	67	6382	6225	803	323	452		
45	9254	9006	2591	1474	61	17	41	5922	5816	1728	882	32	4	26	3582	3482	332	113	205		
46	5257	5135	1285	787	17	5	12	3534	3472	893	514	8	2	6	1890	1847	148	49	95		
47	2562	2497	493	393	6	1	4	1789	1749	357	263	4	1	2	713	700	33	7	26		
48	1417	1364	249	185	2	0	2	984	964	180	129	0	0	0	382	371	13	5	7		
49	769	727	116	121	1	0	0	560	531	95	90	1	0	0	204	196	13	3	10		
50歳以上	421	402	68	59	0	0	0	312	302	52	52	0	0	0	142	141	4	1	3		
合計	249225	245205	110641	55720	11939	8355	3004	131224	129573	56880	27606	5282	3621	1416	198985	195559	67255	46642	17427		

2018

	新鮮周期							ICSI周期(新鮮周期に含まれる)							凍結融解周期				
	登録	採卵	全凍結	移植	妊娠	生産	流産	登録	採卵	全凍結	移植	妊娠	生産	流産	登録	移植	妊娠	生産	流産
20歳以下	44	44	38	1	0	0	0	4	4	3	1	0	0	0	5	5	3	3	0
21	22	20	15	1	1	1	0	5	5	4	1	1	1	0	7	7	0	0	0
22	58	57	45	5	2	2	0	35	35	28	4	1	1	0	45	43	20	14	3
23	90	90	57	14	4	3	0	58	58	38	12	4	3	0	65	65	31	23	5
24	217	213	141	41	12	9	3	136	133	93	19	4	2	2	167	164	86	73	12
25	507	503	321	99	31	25	3	302	299	197	62	18	15	2	419	415	200	152	30
26	922	915	580	198	68	51	14	574	570	367	116	41	29	10	835	820	397	321	58
27	1552	1537	1003	314	105	83	18	974	966	692	170	51	44	6	1485	1466	695	556	110
28	2530	2511	1641	517	186	162	21	1582	1574	1091	295	94	83	10	2669	2631	1302	1026	218
29	4046	4007	2506	867	288	246	32	2503	2488	1667	498	172	149	21	4052	3992	1928	1517	316
30	5271	5239	3302	1164	376	310	47	3217	3204	2150	651	191	157	27	5857	5787	2714	2097	471
31	6721	6655	4036	1533	512	415	73	4143	4114	2649	899	290	237	41	7395	7293	3360	2596	607
32	8006	7932	4772	1799	572	458	88	4860	4827	3064	1028	321	258	46	9095	8956	4060	3157	698
33	9756	9656	5654	2230	677	554	96	5954	5920	3720	1251	351	290	46	10838	10691	4751	3568	891
34	11874	11772	6698	2715	821	664	121	7265	7221	4393	1578	451	364	69	12726	12542	5408	4068	1050
35	13095	12926	7147	3038	886	669	161	8079	8010	4727	1735	494	367	94	13797	13601	5841	4333	1189
36	13886	13713	7567	3102	891	636	207	8502	8432	4934	1753	475	344	108	14453	14244	5823	4212	1321
37	15214	15038	8096	3479	884	629	217	9314	9238	5323	1974	506	359	129	15163	14914	5827	4149	1389
38	17380	17153	8938	3835	909	617	245	10570	10469	5835	2220	532	350	150	16299	16058	5904	4053	1542
39	20692	20390	10144	4418	989	628	307	12591	12451	6608	2501	523	321	171	17564	17266	5928	3893	1742
40	21893	21524	10098	4324	814	497	273	13655	13493	6807	2492	433	264	143	17517	17186	5155	3236	1645
41	22142	21747	9638	4332	646	333	273	14029	13839	6487	2573	363	188	155	15594	15276	4018	2332	1495
42	22502	22046	9097	4193	525	242	247	14460	14233	6285	2509	310	149	143	13358	13092	2814	1432	1218
43	18413	18037	6888	2959	246	109	128	12220	12040	4928	1774	136	60	72	10302	10113	1700	768	844
44	13846	13508	4575	2189	117	30	85	9316	9155	3280	1380	76	21	53	6366	6208	853	320	481
45	9380	9147	2749	1516	56	18	35	6406	6305	2039	980	33	10	21	3807	3719	363	127	219
46	5531	5385	1401	841	14	4	10	3862	3793	1104	559	8	3	5	1949	1899	137	50	80
47	3095	3013	678	415	9	2	7	2218	2173	534	284	7	1	6	899	874	47	15	30
48	1395	1356	309	155	0	0	0	1032	1017	250	113	0	0	0	381	367	17	6	11
49	789	748	149	100	0	0	0	598	581	124	83	0	0	0	210	201	8	3	5
50歳以上	542	520	95	69	0	0	0	395	379	75	54	0	0	0	163	155	5	2	1
合計	251411	247402	118378	50463	10641	7397	2711	158859	157026	79496	29569	5886	4070	1530	203482	200050	69395	48102	17681

2019

	新鮮周期								ICSI周期(新鮮周期に含まれる)							凍結融解周期				
	登録	採卵	全凍結	移植	妊娠	生産	流産	登録	採卵	全凍結	移植	妊娠	生産	流産	登録	移植	妊娠	生産	流産	
20歳以下	34	33	31	0	0	0	0	4	4	4	0	0	0	0	9	6	4	4	0	
21	24	23	20	2	1	1	0	10	9	8	0	0	0	0	14	14	8	5	3	
22	54	54	36	7	3	1	1	34	34	22	5	1	0	1	29	28	12	10	1	
23	109	108	80	17	8	6	1	68	68	50	11	5	3	1	101	100	45	36	6	
24	232	232	158	35	17	13	3	151	151	112	22	12	8	3	241	235	94	74	16	
25	524	520	356	92	23	18	4	341	338	236	58	17	12	4	450	446	224	178	35	
26	882	879	591	150	47	39	6	580	579	386	108	37	31	5	906	891	431	349	68	
27	1651	1642	1125	290	94	80	11	1055	1052	771	169	55	46	9	1637	1612	781	628	113	
28	2760	2738	1924	452	143	121	15	1732	1722	1277	262	81	68	10	3084	3036	1471	1168	232	
29	4177	4128	2793	762	273	225	43	2593	2574	1841	424	134	114	17	4574	4516	2138	1679	367	
30	5635	5606	3720	1027	329	278	38	3465	3455	2427	592	188	155	28	6339	6271	2964	2338	477	
31	6655	6603	4338	1218	363	308	47	4015	3994	2813	645	179	142	32	7961	7858	3665	2900	617	
32	8036	7965	5143	1515	481	390	71	4907	4870	3368	809	245	196	41	9794	9672	4519	3529	820	
33	9582	9480	5968	1821	559	441	89	5844	5805	3896	1021	298	231	54	11362	11206	5039	3900	928	
34	11641	11558	7147	2194	646	504	115	7113	7080	4696	1195	341	265	62	13569	13372	5876	4471	1144	
35	13130	13026	7913	2571	799	629	135	8093	8046	5181	1389	410	317	79	15119	14918	6306	4727	1329	
36	13775	13633	8062	2658	761	578	154	8486	8420	5273	1510	405	305	85	15639	15420	6488	4799	1417	
37	14689	14525	8402	2857	775	579	168	9091	9017	5495	1658	431	316	102	16098	15870	6426	4560	1571	
38	16626	16446	9239	3116	740	519	188	10329	10244	6061	1766	396	278	100	17046	16791	6266	4361	1637	
39	19481	19249	10242	3645	759	498	231	12145	12024	6801	2038	407	269	123	18035	17749	6120	4107	1794	
40	20419	20081	10314	3603	684	410	247	13007	12832	6962	2149	398	232	148	17802	17472	5283	3330	1719	
41	20964	20641	9991	3542	511	269	211	13510	13348	6785	2138	299	165	115	16076	15757	4208	2425	1610	
42	21232	20824	9220	3374	391	193	181	13701	13476	6325	2019	227	112	106	14117	13869	3110	1630	1360	
43	16717	16390	6687	2356	211	86	116	11124	10951	4788	1450	128	52	71	10128	9928	1839	893	876	
44	13364	13074	4611	1897	106	43	57	8966	8818	3328	1198	52	20	31	6927	6800	937	410	497	
45	9031	8763	2810	1201	44	6	38	6247	6096	2056	821	32	5	27	4035	3924	391	151	223	
46	5505	5344	1451	720	16	3	12	3900	3808	1105	505	8	2	6	2146	2096	159	48	107	
47	2941	2864	722	362	4	0	4	2126	2074	579	268	2	0	2	997	965	62	19	39	
48	1682	1635	357	208	2	0	2	1226	1194	294	149	1	0	1	535	515	23	8	14	
49	765	740	153	91	1	1	0	574	563	120	69	0	0	0	226	222	10	3	7	
50歳以上	581	544	86	52	0	0	0	387	368	69	42	0	0	0	207	199	12	7	5	
合計	242898	239348	123690	41835	8791	6239	2188	154824	153014	83129	24490	4789	3344	1263	215203	211758	74911	52747	19032	

2020

	新鮮周期								ICSI周期(新鮮周期に含まれる)							凍結融解周期				
	登録	採卵	全凍結	移植	妊娠	生産	流産	登録	採卵	全凍結	移植	妊娠	生産	流産	登録	移植	妊娠	生産	流産	
20歳以下	74	72	54	0	0	0	0	5	5	2	0	0	0	0	6	4	1	1	0	
21	28	28	22	1	1	1	0	12	12	10	0	0	0	0	14	13	5	4	1	
22	78	78	62	4	2	2	0	40	40	33	3	2	2	0	45	43	20	20	0	
23	121	121	78	21	6	4	1	75	75	51	13	4	4	0	106	104	49	39	8	
24	235	232	167	32	13	10	2	137	136	102	17	4	4	0	212	209	101	82	12	
25	490	475	339	59	13	12	1	340	331	241	45	8	7	1	488	483	235	183	43	
26	949	940	680	119	36	32	4	638	636	467	81	22	19	3	903	889	448	363	67	
27	1747	1745	1274	230	85	72	10	1119	1118	846	133	51	43	5	1914	1884	926	744	135	
28	2856	2838	2073	400	120	97	17	1812	1805	1385	221	63	50	10	3200	3154	1542	1241	236	
29	4321	4296	3154	537	182	152	22	2661	2649	2049	279	92	72	16	4948	4884	2368	1899	370	
30	5675	5644	4064	813	266	217	35	3528	3517	2674	447	139	112	22	6776	6708	3178	2519	518	
31	6947	6902	4867	1005	325	270	43	4274	4261	3155	541	170	138	27	8539	8427	3984	3095	721	
32	8083	8039	5626	1162	394	324	50	4944	4927	3640	623	200	165	24	10000	9846	4623	3613	801	
33	9490	9408	6478	1405	441	362	63	5802	5760	4203	749	221	179	35	11486	11323	5243	4043	976	
34	11129	11027	7474	1671	545	429	97	6848	6811	4801	954	307	244	52	13356	13195	5858	4453	1110	
35	12583	12479	8170	1893	568	448	95	7885	7834	5431	1015	284	223	50	15102	14912	6608	5001	1314	
36	13600	13492	8767	1942	533	398	119	8545	8497	5713	1102	292	217	66	15982	15736	6625	4815	1522	
37	14185	14035	8923	2139	575	411	142	8807	8733	5808	1227	330	233	83	16076	15842	6330	4591	1493	
38	15532	15339	9397	2282	569	390	164	9729	9635	6169	1298	301	201	87	16643	16390	6176	4329	1570	
39	18122	17880	10449	2640	565	380	162	11453	11354	6891	1503	309	200	94	17276	16998	5960	4026	1708	
40	18949	18689	10541	2626	445	273	157	12071	11924	7043	1525	241	144	90	17100	16820	5241	3286	1739	
41	19489	19148	10062	2725	417	232	172	12590	12402	6884	1579	228	126	93	15748	15451	4157	2470	1512	
42	19973	19628	9396	2670	314	149	158	13101	12915	6494	1642	184	87	91	13798	13542	3108	1681	1294	
43	16273	15957	6949	2102	139	48	83	11080	10928	5027	1339	75	27	45	10165	9969	1843	922	863	
44	12766	12492	4910	1567	102	30	70	8936	8782	3669	1032	62	17	43	6657	6545	925	387	504	
45	9219	9024	3131	1101	47	16	30	6656	6553	2405	756	26	10	15	4168	4083	389	146	230	
46	5587	5441	1659	598	11	1	10	4090	4001	1308	425	9	1	8	2311	2250	153	55	92	
47	2998	2923	792	366	4	0	4	2207	2164	651	257	2	0	2	1152	1122	59	18	41	
48	1583	1526	369	174	2	0	2	1202	1162	300	138	0	0	0	574	565	21	7	14	
49	920	890	201	86	0	0	0	695	684	158	72	0	0	0	306	298	12	4	8	
50歳以上	613	580	99	53	0	0	0	450	431	87	45	0	0	0	234	225	8	3	4	
合計	234615	231368	130227	32423	6720	4760	1713	151732	150082	87697	19061	3626	2525	962	215285	211914	76196	54040	18906	

2021

	新鮮周期								ICSI周期(新鮮周期に含まれる)							凍結融解周期				
	登録	採卵	全凍結	移植	妊娠	生産	流産	登録	採卵	全凍結	移植	妊娠	生産	流産	登録	移植	妊娠	生産	流産	
20歳以下	76	76	57	2	0	0	0	8	8	5	1	0	0	0	14	10	3	2	1	
21	37	37	30	2	1	1	0	13	13	11	1	1	1	0	17	16	8	3	4	
22	58	57	41	3	2	2	0	33	33	24	2	1	1	0	47	45	21	16	3	
23	128	126	81	18	5	5	0	84	83	51	12	3	3	0	112	110	54	44	8	
24	327	323	216	43	12	9	2	199	198	136	26	9	6	2	284	279	146	114	26	
25	571	563	360	92	33	23	6	331	328	220	51	20	13	3	512	506	279	208	57	
26	1181	1168	800	158	61	55	3	748	742	528	84	37	34	2	1167	1160	564	454	96	
27	2152	2142	1344	299	111	89	11	1408	1402	898	181	68	55	5	2139	2112	1048	862	161	
28	3310	3293	2173	445	148	126	19	2085	2084	1451	231	80	70	8	3676	3645	1803	1415	315	
29	4851	4820	3078	650	211	174	31	3047	3036	2006	368	120	103	17	5482	5434	2790	2263	457	
30	6511	6486	4178	854	299	256	34	4081	4076	2704	463	162	140	17	7783	7685	3846	3105	619	
31	7542	7503	4687	993	323	267	45	4752	4733	3050	553	167	142	21	9515	9431	4594	3716	749	
32	8990	8928	5614	1170	385	316	52	5594	5567	3637	645	198	164	28	11212	11103	5366	4227	978	
33	10143	10075	6164	1416	503	405	71	6416	6386	4080	777	253	207	31	12843	12705	5865	4585	1100	
34	12097	12008	7245	1658	528	425	85	7642	7589	4721	928	281	224	50	14886	14714	6656	5105	1337	
35	13289	13171	7791	1917	632	495	110	8318	8262	5091	1078	352	274	59	16462	16261	7293	5609	1458	
36	14697	14596	8516	1949	573	436	116	9199	9158	5517	1087	318	251	59	17629	17434	7473	5619	1629	
37	15954	15808	8821	2174	566	409	126	10200	10140	5800	1276	307	220	68	18057	17830	7270	5338	1696	
38	17250	17091	9341	2433	566	395	143	10898	10828	6079	1434	309	229	67	18738	18491	7104	5017	1868	
39	19954	19746	10367	2607	522	332	157	12666	12561	6776	1488	272	171	79	19677	19381	6935	4734	2001	
40	20469	20246	10046	2670	502	319	165	13326	13219	6768	1611	293	180	102	18907	18611	5839	3787	1875	
41	21449	21145	9957	2611	401	211	176	14114	13954	6726	1586	249	134	107	16954	16691	4766	2856	1748	
42	22820	22468	9847	2731	294	136	148	15324	15149	6955	1666	170	82	80	15310	15085	3486	1909	1472	
43	18039	17750	7147	2178	160	56	97	12716	12545	5221	1413	101	34	64	11508	11304	2199	1099	1035	
44	13736	13477	4855	1524	93	27	57	9935	9756	3611	1057	60	20	34	7114	6993	983	465	493	
45	9745	9543	3008	989	44	7	35	7200	7076	2345	698	32	6	24	4254	4171	439	185	240	
46	5959	5816	1672	606	7	4	2	4414	4325	1291	427	6	3	2	2531	2480	215	65	140	
47	3664	3541	852	379	3	0	3	2775	2691	671	290	1	0	1	1348	1318	71	31	36	
48	1889	1829	405	215	4	0	4	1419	1377	340	164	4	0	4	577	567	22	6	13	
49	1083	1033	204	95	0	0	0	831	793	176	72	0	0	0	345	337	20	4	16	
50歳以上	741	695	111	78	1	0	1	574	547	103	70	1	0	1	328	302	16	10	6	
合計	258712	255560	129008	32959	6990	4980	1699	170350	168659	86992	19740	3875	2767	935	239428	236211	87174	62853	21637	

付録2 令和4年度 登録・調査小委員会報告(抜粋)

表1 オンライン個別調査票「治療から妊娠まで」

患者識別No. (必須)	[]
特定不妊治療費助成制度の利用 (必須)	1利用 制度を利用した自治体 [] 2利用せず 3保留
治療周期開始時の妻の満年齢 (必須)	[] 歳
治療周期開始時の夫の満年齢	[] 歳
治療周期開始時の妻の身長、体重	身長 [] cm 体重 [] kg
治療周期開始時の妻の妊娠・分娩歴	妊娠 [] 回 分娩 [] 回
適応 (必須)	1卵管因子 2子宮内膜症 3抗精子抗体陽性 4男性因子 5原因不明 6その他 [] 7未受精卵子凍結 (医学的適応)
卵巣刺激法または周期管理法 (融解周期の管理方法)	1自然 2CC 3CC+hMG or FSH 4hMG or FSH 5GnRHagonist+hMG or FSH 6GnRHantagonist+hMG or FSH 7その他 [] 8人工周期 (ホルモン補充周期、E+P周期)
採卵法 (必須)	1採卵 (融解) に至らず 2経膈超音波 3腹腔鏡 4凍結保存胚・卵の融解 5その他 []
治療に用いた、あるいは用いようとした卵・胚の種類 (必須)	1新鮮卵・胚 2凍結胚 3凍結卵 ※ [2 凍結胚] を選択したときは「採卵時の症例登録番号」を入力してください。 採卵時の症例登録番号 []
行った、あるいは行おうとした治療方法 (必須)	1IVF-ET 2GIFT 3顕微授精 4IVF-ET+顕微授精 5融解胚 6その他 [] 7未受精卵子凍結 (医学的適応)
精子回収法	1射出精子 2Testicular sperm extraction (TESE) 3その他 []
精液所見	※【精子回収法】で [1 射出精子] を選択した場合のみ入力してください。 精子濃度 [] ×10 ⁶ /ml (小数点以下第2位まで) 運動精子率 [] % (整数)
--- 以下の2項目は、【治療に用いた、あるいは用いようとした卵・胚の種類】で [1新鮮卵・胚] を選択した場合に入力が必要です ---	
採卵数	[] (整数)
受精卵数	[] (整数)
--- 以下の1項目は、【治療に用いた、あるいは用いようとした卵・胚の種類】で [2凍結胚] を選択した場合に入力が必要です ---	
融解胚数	[] (整数)
--- 以下の2項目は、【治療に用いた、あるいは用いようとした卵・胚の種類】で [3凍結卵] を選択した場合に入力が必要です ---	
融解卵数	[] (整数)
受精卵数	[] (整数)
--- 以下の7項目は、【治療に用いた、あるいは用いようとした卵・胚の種類】で [1新鮮卵・胚] [2凍結胚] [3凍結卵] を選択した場合に入力が必要です ---	
胚移植時の発育段階	1卵 (未受精) 2初期胚 3卵胚 4ETキャンセル 5その他 []
移植胚・卵数	[] (整数)
凍結胚・卵数	[] (整数)
Assisted hatching	1施行 2非施行
黄体期管理	1なし 2プロゲステロン(P) 3hCG 4hCG+P 5エストロゲン+P 6その他 []
副作用の有無	1なし 2出血 3感染 4OHSS (2度以上) 5その他 []
妊娠の有無	1なし 2臨床妊娠 (GS(+)以上) (移植日: 西暦[]/[]/[])) ※ [2 臨床妊娠] を選択した場合は、登録完了画面から個別調査票『妊娠から出産後まで』の入力画面に進んでください。 3妊娠保留 ※ まだ妊娠の判定が未確認の場合に選択してください。妊娠の有無が判定後「1なし」or「2臨床妊娠」を選択し直してください。

表2 オンライン個別調査票「妊娠から出産後まで」

GSの数 (必須)	1 [] (整数) 2不明
確認された胎児数 (必須)	1 [] (整数) 2不明
妊娠の転帰 (必須)	1流産 (22週未満) 2異所性妊娠 3真正所同時妊娠 (内外同時妊娠) 4人工妊娠中絶 (理由 []) 5生産 6死産 7減胎手術 ([] 個から [] 個に減数) (整数) 8不明
出産児数	※【妊娠の転帰】で [5 生産] [6 死産] を選択した場合に入力が必要です。 1 [] 人 (整数) (出産日: 西暦[]/[]/[])) 2不明
分娩様式	1経膈 2帝切 3経膈および帝切 4不明
産科合併症	1なし 2あり [] 3不明

児の所見 (注: 出産児数に相当する数の児の所見を記入してください)									
	性別	出生児の在胎週数	出生時の体重	児の状況			生後、児の予後		
				生産死産	一卵性多胎	先天異常名	7日未満	28日未満	死亡月日 (西暦)
1	1男 2女 3不明	1 [] 週 2不明	1 [] g 2不明	1生産 2死産 3不明	1Yes 2No 3不明	[]	1生存 2死亡 3不明	1生存 2死亡 3不明	[] [] []
2	1男 2女 3不明	1 [] 週 2不明	1 [] g 2不明	1生産 2死産 3不明	1Yes 2No 3不明	[]	1生存 2死亡 3不明	1生存 2死亡 3不明	[] [] []
3	1男 2女 3不明	1 [] 週 2不明	1 [] g 2不明	1生産 2死産 3不明	1Yes 2No 3不明	[]	1生存 2死亡 3不明	1生存 2死亡 3不明	[] [] []
4	1男 2女 3不明	1 [] 週 2不明	1 [] g 2不明	1生産 2死産 3不明	1Yes 2No 3不明	[]	1生存 2死亡 3不明	1生存 2死亡 3不明	[] [] []

表3 提供精子を用いた人工授精(AID)の治療成績

患者総数	
AID 周期総数	
*2019年1月1日から同年12月31日の間に授精を行った症例に対する延べ授精周期数の計	
妊娠数	
*この場合、妊娠とは胎嚢が確認された症例を指し、妊娠反応のみ陽性の症例は含まない	
*異所性妊娠では、胎嚢が確認されなくても手術で異所性妊娠の確認、または2点のhCGの測定で上昇を認める場合を含む	
流産数	
異所性妊娠数	
*正所異所同時妊娠 (子宮内外同時妊娠) のうち22週未満の流産は「異所性妊娠」とし、流産とはしない	
*22週以後は1児でも生産したものは生産分娩とし、すべての児が死産したものは死産分娩とする	
生産分娩数	
*多胎のうち1児でも生産したものは生産分娩とする	
死産分娩数	
*多胎のうちすべての児が死産したものとする	
出生児数	
*上記の治療によって出生 (生産) した児の総数	
妊娠後経過不明数	
*妊娠が確認されたが、妊娠経過を追跡できず、その帰結が不明であるもの	

表4 体外受精・胚移植等の登録施設数と回答率(2021年)

登録施設数	625
回答施設数	625
回答率	100.0%
実施施設数	598
実施しなかった施設数	27

表5 妊娠・分娩例報告施設数(2021年)

	IVF-ET	Split	ICSI (射出精子)	ICSI (TESE精子)	GIFT*	凍結融解胚 (受精卵)	凍結融解未 受精卵	その他	医学的適応 による妊孕 性温存	合計
実施施設数	568	497	549	241	1	587	114	298	153	598
妊娠例報告施設数	292	131	283	28	1	572	30	22	-	580
実施施設数に対する割合	51.4%	26.4%	51.5%	11.6%	100.0%	97.4%	26.3%	7.4%	-	97.0%
生産分娩例報告施設数	255	118	255	17	1	561	21	17	-	568
実施施設数に対する割合	44.9%	23.7%	46.4%	7.1%	100.0%	95.6%	18.4%	5.7%	-	95.0%

*GIFT:未受精卵の移植が実施されている場合のみを集計した

表6 体外受精・胚移植等治療周期数からみた施設数の分布(2021年)

治療周期	IVF-ET	Split	ICSI (射出精子)	ICSI (TESE精子)	GIFT*	凍結融解胚 (受精卵)	凍結融解未 受精卵	その他	医学的適応 による妊孕 性温存	合計
1~10	79	160	41	201	1	36	109	209	129	29
11~50	144	169	111	35	0	49	5	62	23	37
51~100	123	85	107	2	0	75	0	12	1	27
101~150	62	24	77	2	0	51	0	9	0	30
151~200	50	22	39	0	0	53	0	1	0	39
201~300	40	14	57	1	0	77	0	1	0	53
301~400	21	13	44	0	0	65	0	1	0	63
401~500	16	1	17	0	0	40	0	1	0	37
501~600	16	5	10	0	0	32	0	1	0	40
601~700	7	3	6	0	0	19	0	0	0	35
701~800	0	1	7	0	0	14	0	0	0	21
801~900	2	0	2	0	0	22	0	0	0	25
901~1000	4	0	8	0	0	6	0	0	0	21
1001~2000	2	0	16	0	0	36	0	1	0	85
2001~3000	1	0	5	0	0	6	0	0	0	32
3001以上	1	0	2	0	0	6	0	0	0	24
合計	568	497	549	241	1	587	114	298	153	598

*GIFT:未受精卵の移植が実施されている場合のみを集計した

表7 新鮮胚(卵)を用いた治療成績(2021年)

	IVF-ET	Split	ICSI		GIFT	卵子凍結	その他	合計
			射出精子	TESE精子				
治療周期総数	81,116	31,661	136,661	2,028	10	1,103	6,133	258,712
採卵回数(0以上)	79,795	31,441	135,194	2,024	10	1,084	6,012	255,560
移植総回数(1以上)	12,763	3,203	16,217	320	10	0	446	32,959
全胚凍結周期数(全胚凍結周期数)	38,323	21,866	64,003	1,123	0	830	2,863	129,008
妊娠数	3,011	790	3,040	45	4	0	100	6,990
移植あたりの妊娠率	23.6%	24.7%	18.8%	14.1%	40.0%		22.4%	21.2%
採卵あたりの妊娠率	3.8%	2.5%	2.3%	2.2%	40.0%		1.7%	2.7%
採卵あたりの妊娠率(全胚凍結周期をのぞく)	7.3%	8.3%	4.3%	5.0%	40.0%		3.2%	5.5%
単一胚移植数	11,067	2,764	12,804	199	1		417	27,252
単一胚移植での妊娠	2,630	707	2,436	34	0		96	5,903
単一胚移植率	86.7%	86.3%	79.0%	62.2%	10.0%		93.5%	82.7%
単一胚移植での妊娠率	23.8%	25.6%	19.0%	17.1%	0.0%		23.0%	21.7%
流産数	742	154	760	21	2		20	1,699
妊娠あたり流産率	24.6%	19.5%	25.0%	46.7%	50.0%		20.2%	24.3%
単胎数(胎囊)	2,870	756	2,869	39	2		98	6,634
多胎妊娠総数	82	20	97	1	2		1	203
双胎	80	19	94	1	2		1	197
三胎	2	1	3	0	0		0	6
四胎	0	0	0	0	0		0	0
胎囊数多胎率	2.8%	2.6%	3.3%	2.5%	50.0%		1.0%	3.0%
生産分娩数	2,133	595	2,152	20	2		78	4,980
移植あたり生産率	16.7%	18.6%	13.3%	6.3%	20.0%		17.5%	15.1%
出生児数	2,188	610	2,220	20	2		78	5,118
単胎生産	2,078	581	2,086	20	2		78	4,845
双胎生産	55	13	64	0	0		0	132
三胎生産	0	1	2	0	0		0	3
四胎生産	0	0	0	0	0		0	0
異所性妊娠数	38	12	52	2	0		0	104
異所同時妊娠	0	0	0	0	0		0	0
人工妊娠中絶	19	6	14	1	0		0	40
死産分娩数	14	1	8	0	0		0	23
減数手術	1	0	2	0	0		0	3
転帰不明(明記)	45	19	35	1	0		1	101

表8 凍結胚を用いた治療成績(2021年)

	融解胚 子宮内移植	その他	合計
治療周期総数	238,049	999	239,048
移植総回数(1以上)	235,156	849	236,005
妊娠数	86,841	290	87,131
移植あたりの妊娠率	36.9%	34.2%	36.9%
単一胚移植数	199,698	701	200,399
単一胚移植での妊娠	76,054	252	76,306
単一胚移植率	84.9%	82.6%	84.9%
単一胚移植での妊娠率	38.1%	36.0%	38.1%
流産数	21,548	75	21,623
妊娠あたり流産率	24.8%	25.9%	24.8%
単胎数(胎囊)	82,932	272	83,204
多胎妊娠総数	2,619	8	2,627
双胎	2,567	7	2,574
三胎	48	1	49
四胎	4	0	4
胎囊数多胎率	3.1%	2.9%	3.1%
生産分娩数	62,619	206	62,825
移植あたり生産率	26.6%	24.3%	26.6%
出生児数	64,436	212	64,648
単胎生産	60,818	200	61,018
双胎生産	1,785	6	1,791
三胎生産	16	0	16
四胎生産	0	0	0
異所性妊娠数	467	1	468
異正所同時妊娠	22	0	22
人工妊娠中絶	405	2	407
死産分娩数	237	0	237
減数手術	25	0	25
転帰不明(明記)	1,327	3	1,330

表9 凍結融解未受精卵を用いた治療成績(2021年)

未受精凍結融解卵による移植	
治療周期総数	380
移植総回数(1以上)	206
妊娠数	43
移植あたりの妊娠率	20.9%
単一胚移植数	133
単一胚移植での妊娠	26
単一胚移植率	64.6%
単一胚移植での妊娠率	19.6%
流産数	14
妊娠あたり流産率	32.6%
単胎数(胎囊)	38
多胎妊娠総数	4
双胎	4
三胎	0
四胎	0
胎囊数多胎率	9.5%
生産分娩数	28
移植あたり生産率	13.6%
出生児数	31
単胎生産	25
双胎生産	3
三胎生産	0
四胎生産	0
異所性妊娠数	1
異正所同時妊娠	0
人工妊娠中絶	0
死産分娩数	0
減数手術	0
転帰不明(明記)	0

表 10 提供精子を用いた人工授精(AID)の治療成績(2021年)

提供精子を用いた人工授精実施施設数	12
患者総数	534
AID周期総数	2,019
妊娠数	111
流産数	18
異所性妊娠(子宮外妊娠)数	3
生産分娩数	90
死産分娩数	0
出生児数	92
妊娠後経過不明数	0

表 11 治療法別出生児数および累積出生児数(2021年)

	治療周期総数	出生児数	累積出生児数
新鮮胚(卵)を用いた治療	258,712	5,118	269,810
体外受精を用いた治療	88,362	2,268	144,117
顕微授精を用いた治療	170,350	2,850	125,693
凍結胚(卵)を用いた治療*	239,428	64,679	571,296
合計	498,140	69,797	841,106

*凍結融解胚を用いた治療成績と凍結融解未受精卵を用いた治療成績の合計

(詳しくは「日本産科婦人科学会誌」を参照してください)